



AUVERGNE THERMALE

LE GUIDE
AUVERGNE THERMALE
CURE THERMALE & SÉJOUR SANTÉ



www.auvergne-thermale.com

édition 2024

VERS DES JOURS MEILLEURS EN 2024

L'an passé, j'évoquais plusieurs nécessaires révolutions en 2023 pour construire le thermalisme du 21^e siècle.

Malgré les difficultés de relance du thermalisme conventionné dans l'ère du post-COVID, il s'avère que plusieurs de ces défis ont été relevés ou sont en train de l'être. Prenons quelques exemples :

- **"Le thermalisme doit se diversifier"**. Si malheureusement la fréquentation des curistes conventionnés en 2023 n'a pas encore rattrapé celle d'avant COVID, elle ne cesse d'augmenter (moins 17% en 2023 contre moins 25% en 2022). Mais la réunion d'automne du thermalisme à Nancy a permis de faire le point des données de l'observation économique du thermalisme français et a montré que la fréquentation touristique des stations thermales avait plus que doublé entre 2019 et 2022 avec une augmentation de 130%. À cet égard, la pratique du thermalisme plaisir au Japon en onsens (130 millions de nuitées par an), pourrait être un modèle intéressant d'inspiration pour le modèle français.
- **"Renforcer la recherche en médecine thermique pour atteindre les meilleurs niveaux de publications des résultats obtenus"**. Jean-Yves Gouttebel, Coordinateur interministériel pour le thermalisme a fait valider par la Première Ministre la mise en place d'un GIP (Groupement d'Intérêt Public) pour la recherche thermique. Il devrait permettre d'associer les grands instituts de recherches et les universités à son financement. Pour cela un groupe de travail et de réflexion a été récemment mis en place sous la tutelle du Ministère de la Santé : c'est une "première" très significative et porteuse d'espoir que l'avenir du thermalisme français soit piloté par le Ministère de la santé !
- **"Ne plus se contenter d'une médecine thermique basée sur la composition physicochimique des eaux pour évoluer vers une médecine biologique moléculaire"**. Grâce à la politique de l'Université Clermont Auvergne, un pôle de recherche sur l'eau a été créé et un groupe interdisciplinaire de chercheurs s'est constitué autour de l'eau thermique. D'autres partenariats que ThermAuvergne a mis en place avec le BRGM en particulier, devrait permettre en 2024 d'obtenir des premiers résultats.

Les sept présidents des différentes structures de l'Auvergne Thermale ont souhaité se rencontrer pour la première fois en 2023 et ont collégialement défini quatre enjeux pour l'Auvergne et fixé un cap, afin que nos actions et nos projets soient synergiques dans les trois prochaines années :

- **Enjeux médicaux** : sur l'efficacité thérapeutique et la recherche appliquée.
- **Deux enjeux économiques** de rentabilité et d'employabilité.
- **Enjeux de durabilité** écovertueuse de la ressource en eau.

Alors que 2024 soit une année de prospérité pour le thermalisme français et plus particulièrement auvergnat !

Pr. Yves-Jean BIGNON
Président de ThermAuvergne,
Responsable de la médecine thermique à l'Université Clermont Auvergne

SOMMAIRE

- 04** POURQUOI UNE CURE THERMALE EN AUVERGNE
- 06** LE THERMALISME, UNE MÉDECINE À L'EFFICACITÉ PROUVÉE
- 08** LES CURES LIBRES DE 6, 9 OU 12 JOURS
- 10** LES DÉMARCHES POUR ORGANISER MA CURE
- 11** MA CURE EN PRATIQUE
- 12** LES STATIONS D'AUVERGNE POURSUIVENT LEUR MUE
- 14** LES 12 ORIENTATIONS THÉRAPEUTIQUES
- 16** LES PRINCIPAUX SOINS THERMAUX
- 18** BOURBON-LANCY - RH - MCA
- 22** BOURBON-L'ARCHAMBAULT - RH - GYN
- 26** LA BOURBOULE - DER - VER - AMB - TDE
- 30** CHÂTEAUNEUF-LES-BAINS - RH
- 34** CHÂTEL-GUYON - AD - RH - AU
- 38** CHAUDES-AIGUES - RH
- 42** EVAUX-LES-BAINS - PHL - RH - GYN
- 46** LE MONT-DORE - VER - RH
- 50** NÉRIS-LES-BAINS - RH - PSY - NEU
- 54** ROYAT - CHAMALIÈRES - MCA- RH
- 58** VICHY- AD - RH
- 62** HYGIÈNE ET QUALITÉ DES SOINS THERMAUX

Banque images : Thermoauvergne, Sett Communication, (M. Niels) (J. Damase), La Chaîne Thermale du Soleil (C. Mossière, M. Niels, OT de Bourbon-L'Archambault, A. Paris), Les Thermes de Bourbon-Lancy (M. Niels, BlandinRV, Angibaud), Les Thermes d'Evau-les-Bains (L. Combe), Ville de Châteauneuf-les-Bains, Thermes de Châteauneuf-les-Bains (M. Niels), Les Grands Thermes de La Bourboule (M. Niels), Les thermes du Mont-Dore (M. Niels), Aïga Resort (M. Niels, D. Grudet, F. Murrol), les thermes de Royat - Chamalières (M. Niels), les Thermes de Nérès-les-Bains (M. Niels, Prod 03), Vy Resort (M. Niels, C. Chabroul, Unsplash).

Illustration : Koda pour p. 9, Sett Communication - A. Lévis - T. Bourget p. 63

Création - Mise en page : Sett Communication - A. Lévis

Suivi de production : L. Chabert - S. Huin - V. Palazzo - E. Brut - Thermoauvergne

Imprimerie : Merico - Dépôt légal 3^e trimestre 2023

Les informations mentionnées dans ce document sont données à titre indicatif et ne constituent en aucun cas un engagement contractuel. Thermoauvergne dégage toute responsabilité à ce titre.

Brochure réalisée avec le concours financier des Conseils départementaux du Puy-de-Dôme, de l'Allier, du Cantal et de la Creuse.





POURQUOI UNE CURE THERMALE EN AUVERGNE

UNE MÉDECINE NATURELLE À L'EFFICACITÉ PROUVÉE

Le thermalisme est **une pratique médicale et douce** réalisée à partir **d'eau de source naturelle**, utilisée au travers de différents soins.

Respectueuse de l'organisme, la médecine thermale se fonde sur **la prise en charge globale d'une pathologie**, en accordant autant d'importance à la prévention qu'au soulagement de la douleur.

Les effets des cures thermales sont soumis à une expertise rigoureuse par le biais d'études scientifiques indépendantes qui ont démontré leur efficacité.

UNE RÉPONSE UTILE FACE AUX MALADIES CHRONIQUES, SANS EFFETS SECONDAIRES

Dans toutes les indications thérapeutiques, **on peut attendre une amélioration de la qualité de la vie, une atténuation (voire une disparition) des symptômes, un ralentissement de l'évolution de la maladie, une baisse de la consommation médicamenteuse, une réduction de l'absentéisme.**

Autre atout du thermalisme : l'absence d'effets indésirables, contrairement aux médicaments.

UNE PRISE EN CHARGE GLOBALE

Dans l'arsenal thérapeutique, la médecine thermale tient toute sa place, comme **une médecine complémentaire** permettant **une prise en charge globale d'un grand nombre de pathologies.**

Depuis plusieurs années, des activités variées dans les domaines de **l'activité physique, de l'alimentation santé** et de **la relaxation** sont proposées par les établissements thermaux **pour renforcer les effets de la cure.**

On vient en station thermale pour devenir pleinement acteur de sa santé et se reprendre en main. La santé publique retient son intérêt dans la prévention et l'accompagnement des malades chroniques et du vieillissement.

EN AUVERGNE, UNE SOLUTION POUR TOUTES LES PATHOLOGIES

Les stations d'Auvergne Thermale sont en mesure d'accueillir les curistes sur les **12 orientations thérapeutiques du thermalisme français.**



DES ÉQUIPEMENTS MODERNES ET ADAPTÉS

Depuis plusieurs années, les établissements thermaux d'Auvergne ont eu la volonté de **moderniser leurs installations d'accueil et de soins**, afin de correspondre à vos attentes.

Cette tendance s'est renforcée grâce aux plans thermaux de la Région Auvergne-Rhône-Alpes, qui **accompagne les projets de développement des stations thermales nouvelle génération**, et à la modernisation de leurs équipements.

L'Auvergne et ses volcans, terre de thermalisme

Ancrées au cœur d'une nature d'exception, les 11 stations d'Auvergne Thermale vous proposent leurs **eaux naturellement chaudes et minéralisées**, exploitées par les thermes depuis fort longtemps.

Les vertus des eaux thermales d'Auvergne sont reconnues depuis l'antiquité. Au contact de la roche volcanique, l'eau des sources se charge en minéraux pour donner naissance aux eaux thermales d'Auvergne.

Grâce à cet environnement exceptionnel, l'Auvergne est une des terres les plus réputées pour son thermalisme et ses eaux minérales naturelles.

L'Auvergne, terre de pleine santé

Depuis plusieurs années, dans le cadre de la Fédération Thermale Auvergne-Rhône-Alpes, les stations thermales auvergnates déploient le concept de "Station thermale de pleine santé".

Il s'agit de tendre vers une notion de "santé globale" alliant des prestations différentes et complémentaires : soins thermaux, activité physique, gestion du stress, nutrition, prise en compte des accompagnants, prestations touristiques. L'objectif est de proposer des programmes permettant **d'être ou de rester en "pleine santé"** en travaillant de façon transversale avec la plupart des acteurs de la station.

Ce concept suppose également de repenser **l'environnement des villes thermales** comme l'urbanisme, le lien avec les espaces naturels et les services proposés aux clients.

LE THERMALISME, UNE MÉDECINE À L'EFFICACITÉ PROUVÉE

Les vertus thérapeutiques de l'eau thermale sont connues depuis l'Antiquité, comme en témoigne l'existence des thermes romains. De nos jours, le thermalisme demeure une solution efficace pour le traitement de certaines pathologies chroniques. En effet, la cure thermale procure des bienfaits durables et prouvés scientifiquement.

LES MÉCANISMES D'ACTION DE LA CURE

La composition chimique des **eaux thermales varie d'une station à l'autre** et détermine la spécificité et les indications de chaque station

L'**efficacité du traitement thermal est liée à l'administration de l'eau** par voie interne (ingestion, entéroclyses...) et à l'administration en soins externes (massage sous l'eau, bains, douches, cataplasmes) des produits thermaux naturels utilisés : eaux, vapeurs, boues ou gaz.

Les soins prodigués sont personnalisés en fonction de l'état du patient par le médecin thermal : ils sont adaptés pour traiter spécifiquement chaque pathologie.



LE DÉROULEMENT DE LA CURE

Pendant **toute la durée de la cure**, le patient bénéficie d'une **surveillance médicale**, effectuée par un médecin thermal et les soins sont dispensés par des spécialistes (kinésithérapeutes, hydrothérapeutes, infirmiers...).

Le **traitement thermal est souvent complété par un programme d'éducation thérapeutique spécifique de la pathologie traitée ou par des pratiques complémentaires** (activité physique adaptée, ateliers diététiques pour apprentissage de l'alimentation-santé, techniques de gestion du stress et du mental) qui permettent une prise en charge globale de la santé du curiste.

Dans l'environnement préservé des stations thermales, on ne vient pas en cure simplement pour suivre des soins thermaux, on y vient aussi pour **devenir pleinement acteur de sa santé et faire une démarche de prévention-santé en modifiant ses habitudes de vie**.

DES BÉNÉFICES À LONG TERME ?

Oui, les bénéfices des cures thermales sont **observables sur le long terme**. Il s'agit même de la définition de la médecine thermale : "**efficace, pour longtemps**" !

Chaque cure thermale entraîne **une amélioration des symptômes** qui dure de 3 mois à presque un an.

Les effets des cures successives sont cumulatifs et font de la crénothérapie **une réponse thérapeutique précieuse dans les affections chroniques**.



LES EFFETS SONT-ILS DÉMONTRÉS SCIENTIFIQUEMENT ?

Les effets des cures thermales sont soumis à une expertise rigoureuse.

Depuis 2004, une association nationale dédiée à la recherche thermique, l'AFRETH, a été créée dans le but de **promouvoir et financer des études scientifiques destinées à prouver l'efficacité de la médecine thermique et à démontrer le service médical rendu par le thermalisme.**

À ce jour, 13 millions d'euros ont été consacrés au financement de 51 études dont 35 sont terminées.

Les résultats sont publiés ou en cours de publication dans des revues scientifiques internationales (www.afreth.org).

QU'EN PENSENT LES CURISTES ?

Covid quand tu nous empêches de prendre le chemin des thermes, voilà 2 ans de douleurs quelquefois insupportables... heureusement, que les aérobains, les étuves, les hydros, la piscine, les massages et les cataplasmes sont là pour nous apporter du soulagement.

Arriver avec de fortes douleurs et repartir 3 semaines après... les crises se sont apaisées, quel bonheur de retrouver aussi la souplesse musculaire ! Vivement l'an prochain !! qui sera ma 42^e cure.

Voilà les bienfaits et la devise ne jamais arrêter !

Paulette, curiste à Bourbon-L'Archambault

Je viens de terminer ma cure dans votre centre et je tenais à vous remercier pour la prestation offerte. Le personnel est très dévoué et les soins de qualité. Je vous dis à l'année prochaine

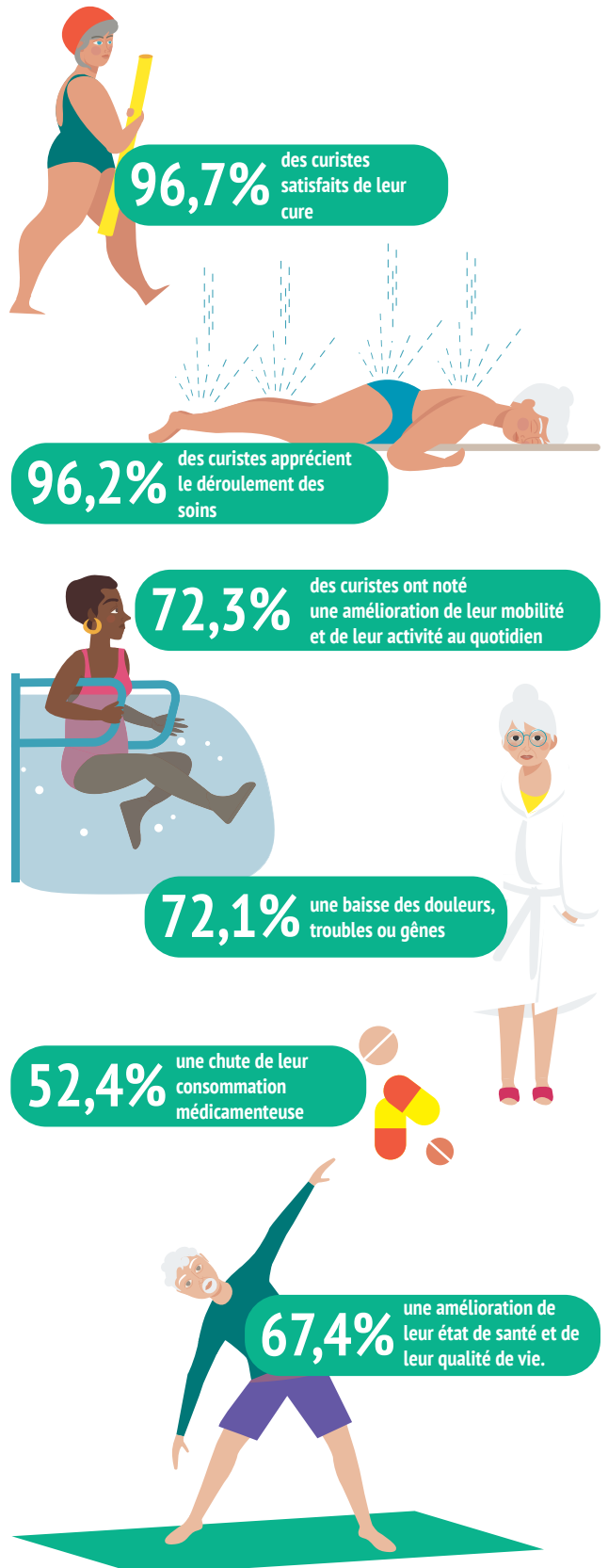
Martine, curiste à Royat - Chamalières

Mes soins me conviennent très bien et cela fait 3 ans que je viens en cure, tellement ça me soulage. Mention spéciale au personnel très accueillant et dévoué.

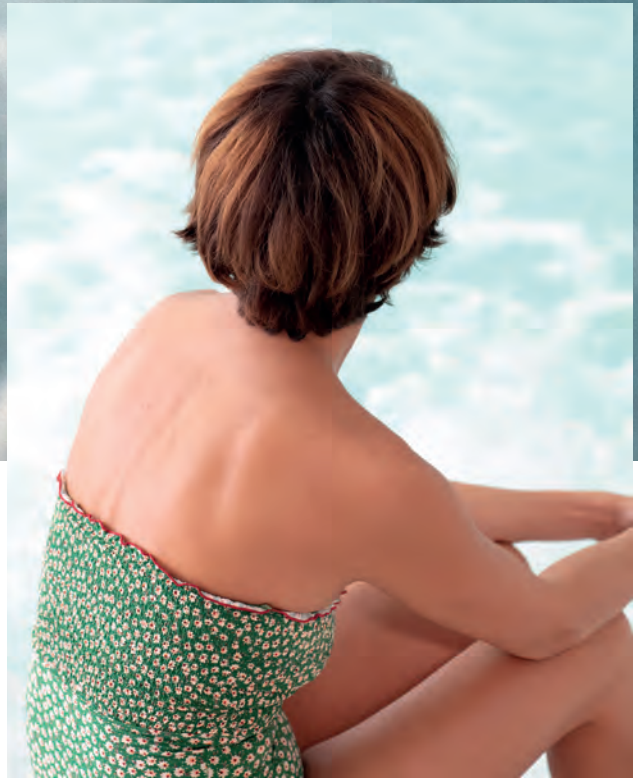
Brigitte, curiste à Bourbon-Lancy

INFOGRAPHIE

(enquête nationale satisfaction CNETH 2021)



LES CURES LIBRES DE 6, 9 OU 12 JOURS



DES CURES ADAPTÉES

Les stations de l'Auvergne Thermale vous proposent des cures libres qui s'adaptent à votre état de santé et au temps dont vous disposez.

Ces cures libres ne sont pas soumises à la prescription de votre médecin traitant et ne font donc pas l'objet d'une prise en charge par l'Assurance Maladie. Elles sont encadrées médicalement et correspondent aux différentes orientations thérapeutiques de chaque station.

- Vous pouvez effectuer une cure thermale de trois semaines libre dans l'établissement thermal de votre choix.
- Si vous ne disposez pas de **trois semaines**, les établissements thermaux de l'Auvergne Thermale proposent des forfaits sur des durées variables de **6, 9 ou 12 jours**.

Une visite médicale, auprès d'un médecin thermal (non compris dans le forfait) ou un certificat médical de non contre-indication de votre médecin traitant vous sera demandé.

UNE DÉMARCHE DE PRÉVENTION

Ces cures thermales sont particulièrement indiquées dans **une démarche de prévention santé** afin d'éviter que des petits problèmes de santé ne se transforment en maladie chronique.

La prévention est une manière d'empêcher l'apparition de certaines pathologies, d'éviter leurs complications ou de freiner les effets du vieillissement. Une cure thermale libre se présente comme une proposition adaptée à cette approche santé.

Situées dans des environnements privilégiés, les stations thermales vous permettent de profiter des bienfaits de l'eau thermale. Par ailleurs, le séjour thermal permet un éloignement avec le quotidien, assurant une vraie rupture bénéfique à la santé. Enfin, le personnel qualifié, l'élaboration de programmes dédiés et la prise en charge globale des curistes concourent à cette approche préventive.

DES PROPOSITIONS DE SÉJOURS SANTÉ AVEC HÉBERGEMENT

Des Séjours Santé, comprenant les soins dispensés par l'établissement thermal et votre hébergement en hôtel, vous sont proposés dans la plupart des stations de l'Auvergne Thermale.

Vous pouvez découvrir toutes ces propositions dans ce guide et pré-réserver votre Séjour Santé directement sur internet par le biais du site : www.auvergne-thermale.com

DESTINATION

villes d'eaux du Massif central



Découvrez le bien-être
à l'état pur

**5 TYPES DE BOX
À OFFRIR
OU À S'OFFRIR**
avec les Accros du Peignoir



En vente sur lesaccrosdupeignoir.com

LES DÉMARCHES POUR ORGANISER MA CURE



1

Je prends rendez-vous avec mon médecin traitant ou spécialiste

La cure est prescrite pour une durée de 18 jours, sur un imprimé fourni par les Caisses d'Assurance Maladie.

Le médecin qui vous prescrit la cure indique le nom de la station choisie compatible avec la nature des soins ainsi que la ou les deux orientations(s) thérapeutique(s).

Le retour de votre prise en charge doit vous parvenir dans un délai de 1 mois : vérifiez-la !



2

Je fais ma demande de prise en charge auprès de la Sécurité Sociale

Remplissez votre déclaration de ressources. Joignez vos justificatifs de ressources pour pouvoir, le cas échéant, bénéficier de la prise en charge des frais de transport, hébergement, indemnités journalières.

Vous saurez si vous serez remboursé à 65 % ou 100 %.

Plus d'infos sur www.ameli.fr



3

Je planifie mes dates de cures auprès de l'établissement thermal

Et régularise mon dossier d'inscription.

En cas de situation de handicap ou de mobilité réduite, je le signale.



4

Je réserve un hébergement

Réservez un hôtel, meublé ou camping.

Plus d'infos auprès des offices de tourisme, et sur www.thermhotel.com



5

Je choisis un médecin thermal de la station

Pour fixer un rendez-vous (normalement la veille du début de votre cure).



6

A mon arrivée

Consultez le médecin thermal de la station muni du volet 1 de votre prise en charge et de votre dossier médical.

Le médecin prescrit les soins qui vous seront dispensés et établit votre ordonnance de cure.

Rendez-vous aux thermes au service accueil, muni de cette prescription.

N'oubliez pas avant de partir en cure :



Votre dossier administratif

Pour la partie médicale : votre prise en charge, votre attestation d'assuré social, votre attestation de mutuelle complémentaire, carnet de santé ou dossier médical, lettre de confirmation de réservation de l'établissement thermal.

Pour votre hébergement : votre contrat de location ou de réservation d'hébergement.



Votre maillot de bain, un bonnet de bain et des sandales antidérapantes.

MA CURE EN PRATIQUE

COMMENT SE DÉROULE CONCRÈTEMENT LA CURE ?

Si vous êtes un nouveau curiste, ne vous inquiétez pas. Dès votre arrivée, l'ensemble du personnel de l'établissement thermal mettra tout en œuvre pour que votre cure soit un séjour de soins bénéfique et réussi pour vous.

Chaque jour, un planning de soins sera établi et vous effectuerez un parcours optimisé au sein des thermes.

N'hésitez pas, pendant votre séjour, à poser toutes les questions qui vous pré-occupent, le personnel des thermes aura plaisir à vous aider.



JOURNÉE TYPE

Les soins se déroulent du lundi au samedi, jours fériés inclus. Il n'y a pas de soins le dimanche. En fonction de l'orientation thérapeutique et de la planification, le temps de la cure est compris entre 1h30 et 2h. Entre soins individuels et collectifs, il peut y avoir des moments d'attente qui sont parfois bénéfiques pour échanger.

Les soins se déroulent majoritairement le matin et peuvent être complétés par des activités santé l'après-midi qui vont optimiser les bienfaits de votre cure.



À PRÉVOIR

Sur place, vous aurez besoin de :

- vos documents médicaux (carte vitale, volets 1 & 2 de votre prise en charge, courrier du médecin traitant, vos radios ou dernières prises de sang...)
- l'équipement du parfait curiste : 1 ou 2 maillot(s) de bain, bonnet de bain et sandales antidérapantes. Le linge (peignoir et serviettes) sera fourni, ainsi que le sac de cure.

Des achats sont possibles dans la boutique thermale.



OPPORTUNITÉS OFFERTES PAR LA CURE

La cure est une occasion rêvée de devenir acteur de sa santé et de prendre du temps pour soi. Elle permet très souvent d'adopter des bons réflexes pour sa santé, que ce soit en terme d'activité physique, d'alimentation équilibrée ou de lâcher-prise. Optimisez votre cure avec des programmes complémentaires qui allient ateliers, soins et activités.

Reposez-vous car la cure est fatigante.

La cure permet également les échanges enrichissants, retrouvez les autres curistes lors d'animations, d'activités ou ateliers organisés par les thermes.

Et puis n'oubliez pas de découvrir la région et ses atouts touristiques nombreux.



LES STATIONS D'Auvergne Thermale Poursuivent leur mue

Avec des équipements flambants neufs dans plusieurs d'entre-elles et des investissements d'envergure pour les années à venir, les stations thermales auvergnates se donnent les moyens de leurs ambitions, afin de vous offrir une qualité de prestation toujours meilleure.

Passons en revue les principaux projets en développement dans nos stations...

LA BOURBOULE

Une rénovation en profondeur

Celle-ci répond à un projet ambitieux alliant performance énergétique, mise en valeur patrimoniale et architecturale. C'est aussi un projet de santé innovant au service des habitants du territoire grâce à la création d'une maison de santé au sein de l'établissement. Pour la première fois en France, la médecine de ville et la médecine thermale vont s'unir pour travailler ensemble dans le but de développer des parcours de prévention santé.

La première tranche de ce projet est avant tout un projet technique permettant de pérenniser dans le temps l'outil de production des soins et répondre notamment aux exigences de l'ARS en matière de sécurité sanitaire. Il permettra de créer une nouvelle expérience client, avec un nouvel accueil, une nouvelle boutique, un parcours de soins repensé et la création d'un espace premium.

La deuxième tranche est un projet dont l'innovation repose sur une nouvelle approche de l'offre de soins territoriale. Avec la création d'une Maison de Santé Pluridisciplinaire (MSP) dans l'enceinte de l'établissement. L'idée étant de faire bénéficier aux habitants de l'expertise des Thermes sur la prise en charge psychologique, diététique, en sport adapté, sur la gestion du stress...



CHAUDES-AIGUES

Réouverture attendue du thermoludique

Le centre thermoludique de Chaudes-Aigues fermait ses portes en 2018 à cause d'un risque d'effondrement de sa toiture. Après plusieurs années de contentieux, un accord a été signé et a permis de débiter les travaux pour une ouverture prévue en 2024.

La rénovation du centre thermoludique porte sur deux aspects : une rénovation technique et la transformation des espaces du bassin ludique.

Les travaux engagés comprennent la réfection de la charpente et de la toiture, la création d'une zone végétalisée, l'agrandissement de l'entrée, la création de puits de lumière et la pose d'une couverture zinc.

La seconde phase de travaux s'attaquera aux intérieurs, soit la transformation des espaces intérieurs du bassin ludique, la création d'un bassin d'immersion en eau froide, d'un espace récréatif pour les enfants et d'un spa de détente géant.

EVAUX-LES-BAINS

Une cure de jouvence bientôt terminée

Les travaux du projet de rénovation du complexe thermal se poursuivent. Ce projet qui s'inscrit dans le Plan particulier pour la Creuse vise à redonner du standing et de l'attractivité à un établissement qui se donne les moyens de ses ambitions.

Après trois ans de travaux colossaux, le Grand hôtel d'Evaux-les-Bains a rouvert ses portes le samedi 15 juillet 2023 pour le plus grand bonheur des curistes et des touristes qui peuvent de nouveau profiter de ses chambres et du restaurant flambants neufs.

C'est peu dire que le Grand hôtel d'Evaux-les-Bains s'est refait une beauté ou a fait peau neuve. C'est une métamorphose totale qui a soufflé sur l'hôtel et l'a transformé du sol au plafond. Tout a été repensé et revisité en plus grand, plus majestueux, plus impressionnant. Adieu l'ancien style art-déco dépassé, ce sont des teintes plus modernes et plus épurées qui ont été adoptées.

Au rez-de-chaussée, le restaurant du Grand hôtel, "Le 59 degrés" accueille curistes et touristes avec à sa tête un chef expérimenté qui aime sublimer les produits locaux et délecter les papilles de ses clients, avec une cuisine bistro à la portée de tous les budgets.

La prochaine phase de travaux concerne le spa Evahona. Réhabilité en 2010, il était sous-dimensionné et ne pouvait accueillir que 50 personnes en simultané : insuffisant. Est donc prévue dans les prochains mois une réfection complète de l'ensemble y compris la piscine extérieure tant prisée par les curistes.

ROYAT - CHAMALIÈRES

Un vaste projet de réhabilitation

L'ambition du projet par Valvital, l'opérateur privé présent sur Royat - Chamalières depuis début 2022, est d'inscrire la station dans un renouveau, une

dynamique de relance, avec la prise en charge d'investissements rendus indispensables pour sa pérennité.

Valvital assure désormais la gestion et l'exploitation de l'établissement thermal (réaménagement complet et rénovation) et du centre thermoludique Royatonic (prise en charge des travaux d'aménagement), avec pour souhait de proposer le développement d'activités annexes.

Les objectifs concernant le pôle santé / complexe thermal sont de réhabiliter le site, de renforcer l'offre notamment sur la prévention santé et d'obtenir une troisième orientation thérapeutique, la phlébologie.

Au niveau du pôle bien-être / Royatonic, figurent parmi les réhabilitations envisagées, l'augmentation de la capacité d'accueil et l'étoffement de l'offre spa.

Valvital envisage enfin une nouvelle activité, avec la création d'une résidence hôtelière, vecteur d'attractivité et de fidélisation.



Vichy

Le thermalisme fait peau neuve

L'opérateur France Thermes, qui a racheté La Compagnie de Vichy en 2019, a dévoilé une nouvelle marque, VY RESORT THERMAL. Celle-ci va accompagner le nouvel essor du thermalisme vichyssois dans les prochaines années.

Un ambitieux plan de transformation va être lancé dans les prochaines semaines, sans aucune interruption de l'activité thermique.

Le Pôle Médecine Thermale aux Thermes Callou

Les Thermes Callou, inaugurés en 1990, a été conçus à la manière d'un bateau de verre. Cet établissement thermal médicalisé est dédié aux cures thermales de 18 jours. Il va conserver et amplifier cette vocation autour de la médecine thermique, dans le projet de France Thermes.

Ce pôle d'excellence de la médecine thermique continuera de traiter les affections digestives et rhumatismales.



Parmi les améliorations prévues, un cabinet médical pour une partie des consultations de médecine thermique (en connexion directe avec les Thermes), la mise en place de deux nouveaux niveaux de soins thermaux (avec un espace premium), la rénovation de l'hôtel Ibis*** et la création d'une nouvelle Résidence de Tourisme connectée aux soins.

Le Pôle Prévention Santé aux Thermes des Dômes

C'est une nouveauté développée par VY RESORT THERMAL, qui va permettre à tout à chacun (habitants ou clients extérieurs) d'entretenir et de développer son capital santé.

Le site actuel va être complètement transformé pour laisser la place à un véritable spa thermal, un plateau dédié à l'activité physique adaptée et un espace thermoludique avec des bassins d'eau thermique intérieure et extérieure.

L'hôtel Mercure**** relié va lui aussi connaître une rénovation complète.

Le Pôle Luxe aux Célestins

Il constituera le pôle de pointe du Resort, en proposant l'expérience ultime et personnalisée à base d'eau thermique de Vichy. France Thermes prévoit une montée en gamme du spa des Célestins et de l'hôtel relié. De gros travaux intérieurs sont planifiés dans les prochains mois.

Mais aussi... les autres stations d'Auvergne Thermale (Bourbon-Lancy, Bourbon-l'Archambault, Châteauneuf-les-Bains, Châtel-Guyon, Le Mont-Dore et Nérès-les-Bains) ne sont pas en reste. Elles ont soit complètement rénové leurs établissements ces dernières années ou réfléchissent à des projets ultérieurs, dont nous nous ferons l'écho dans nos prochaines éditions.

LES 12 ORIENTATIONS THÉRAPEUTIQUES

agrées par la sécurité sociale



Rhumatologie

Arthrose des articulations : poignets, doigts, chevilles, orteils, genoux, hanche et colonne vertébrale, des cervicales aux lombaires.
Rhumatismes inflammatoires Arthrite, Polyarthrite rhumatoïde, Spondylarthrite ankylosante, Séquelles d'infections bactériennes ou virales (arthrites septiques) ou la goutte.
Tendinite et douleurs chroniques.
Séquelles de traumatisme, Algoneurodystrophie ou Algodystrophie, Scoliose ou troubles statiques du rachis.
Fibromyalgie ou Syndrome polyalgique diffus, Névralgies Lombalgies chroniques

- Bourbon-Lancy (p.18)
- Bourbon-l'Archambault (p.22)
- Châteauneuf-les-Bains (p.30)
- Châtel-Guyon (p.34)
- Chaudes-Aigues (p.38)
- Evaux-les-Bains (p.42)
- Le Mont-Dore (p.46)
- Nérès-les-Bains (p.50)
- Royat - Chamalières (p.54)
- Vichy (p.58)



Dermatologie

Adultes et Enfants

Acné, Cicatrices, Couperose, Dermatite atopique du nourrisson, Dermites diverses, Dyshidrose, Eczéma, Ichtyose, Impétigo, Lichen, Mal perforant plantaire, Prurits, Psoriasis, Séquelles de brûlures, Syndrome dermo-respiratoire (asthme et eczéma).

- La Bourboule (p.26)



Affections des Muqueuses Bucco-Linguales

Affections des gencives, Bouche sèche, Inflammation, Aphtes buccaux, Intolérance aux prothèses, Affections de la muqueuse, Chéilites, Candidoses, Perlèches, Glossodynies, Stomatodynies, Mauvaise haleine, (Halitose), Lichens plans buccaux.

- La Bourboule (p.26)

Votre
orientation
thérapeutique



Phlébologie

Varices et leurs complications, Séquelles de phlébites et de périphlébites, Œdème, Hypo-sclérodermite inflammatoire, Ulcère de jambe post-phlébite.

- Evaux-les-Bains (p.42)



Affections Urinaires Maladies métaboliques

Cystites et/ou infections vaginales à répétition, à germes intestinaux.

- Châtel-Guyon (p.34)



Voies

Respiratoires

Adultes et Enfants

Les Affections des voies respiratoires supérieures et de l'oreille moyenne :

Rhinites allergiques, Rhino-conjonctivite allergique, Rhino-sinusites, Rhino-pharyngites, Angines et pharyngites chroniques, Trachéite spasmodique, Otites, Catarrhes tubaires, Angines, Amygdalite cryptique, suite post-opératoire des amygdales, Polypose nasosinusienne, Sinusite, Perte de l'odorat.

Les Affections des voies respiratoires basses :

Asthme, Allergies broncho-pulmonaires, Bronchiolite du nourrisson, Bronchites, Broncho-pneumopathie obstructive, Dilatations des bronches, Trachéites spasmodiques, Emphysème, Infections pulmonaires, pneumonie.

- **La Bourboule** (p.26)
- **Le Mont-Dore** (p.46)



Affections Appareil Digestif – Maladies Métaboliques

Œsophage, Troubles de l'Estomac, Troubles de l'Intestin grêle, Troubles du colon, gros intestin et rectum, Troubles du Foie et des Voies Biliaires, Maladies du Pancréas, Séquelles après urgences digestives, Maladies métaboliques.

- **Châtel-Guyon** (p.34)
- **Vichy** (p.58)



Maladies Cardio-artérielles

Artériopathies oblitérantes des membres inférieurs, Suite de traitement chirurgical : pontage, dilatation artérielle, Maladie de Raynaud (mains, orteils...), Artérite digitale, Hypertension artérielle, Angine de poitrine, Séquelles d'infarctus.

- **Bourbon-Lancy** (p.18)
- **Royat - Chamalières** (p.54)



Neurologie

Troubles sensitifs des neuropathies périphériques, Troubles moteurs centraux, Hémiplegie vasculaire, Poliomyélite, Maladie de Parkinson, Sclérose en plaque, Douleurs musculaires et neurologiques, Affections neuro-orthopédiques, Troubles pédopsychiatriques d'origine nerveuse (enfants stésés, agités, instables, énurésie).

- **Néris-les-Bains** (p.50)



Troubles du Développement de l'enfant

Retard Staturé pondéral pour ses conséquences voies Respiratoires et / ou Dermatologiques.

- **La Bourboule** (p.26)



Affections Psychosomatiques

Syndromes dépressifs : névrotique, endogène ou organique, Anxiété, Asthénie, Somatisation, Troubles du sommeil.

- **Néris-les-Bains** (p.50)



Gynécologie

Séquelles d'affections inflammatoires, de métrite ou de salpingo-ovarite chronique, Douleurs pelviennes, Vaginites et Cervicites récidivantes, Troubles congestifs et neurotoniques de la ménopause.

- **Bourbon-l'Archambault** (p.22)
- **Evau-les-Bains** (p.42)

LES PRINCIPAUX SOINS THERMAUX

Durant une cure thermale, de nombreux soins existent pour traiter au mieux votre pathologie. Quels que soient les soins, ils sont prodigués par des professionnels, après prescription par un médecin thermal et en fonction de la ou des orientation(s) thérapeutique(s) de la station.

Liste non exhaustive



Rhumatologie

- cure de boisson
- bain thermal
- aérobain
- bain local
- bain avec douche sous-marine
- douche au jet
- douche baveuse ou manteau
- douche sous immersion à haute pression en piscine
- douche de Vichy
- douche sous affusion
- piscine de mobilisation
- illutations ou cataplasmes de boue



Phlébologie

- aérobain
- bain local
- compresse d'eau thermale
- douche au jet
- couloir de marche
- piscine de mobilisation



Dermatologie

- bain thermal
- douche filiforme
- pulvérisation externe
- douche sous affusion



Voies Respiratoires

- cure de boisson
- bain local
- humage
- pulvérisations nasales et pharyngées
- douche nasale gazeuse
- irrigation nasale
- bain nasal avec pipette
- aérosols
- inhalation collective



Troubles du développement de l'enfant

Soins prescrits en fonction de l'orientation principale et/ou de la pathologie chronique de l'enfant.



Affections digestives Maladies métaboliques

- bain thermal
- aérobain
- douche sous affusion
- massage sous l'eau
- douche hépatique + douche générale au jet
- entéroclyse
- douche intestinale



Affections urinaires Maladies métaboliques

- aérobain
- douche au jet
- cure de boisson
- cataplasme d'argile
- irrigation vaginale
- entéroclyse



Gynécologie

- bain thermal
- douche au jet
- douche sous affusion
- cataplasme d'argile
- irrigation et pulvérisation vaginale



Maladies cardio-artérielles

- bain local
- couloir de marche
- cure de boisson
- douche générale au jet
- douche locale au jet
- piscine de mobilisation

GLOSSAIRE



Affections des muqueuses bucco-linguales

- douche gingivale
- gargarisme
- humage
- bain local



Neurologie

- aérobain
- douche au jet
- piscine de mobilisation
- cataplasme d'argile
- massage sous affusion



Affections psychosomatiques

- aérobain
- douche au jet
- piscine de mobilisation
- cataplasme d'argile
- massage sous affusion

- **aérobain** : bain dans lequel on diffuse de l'air sous pression. L'effet vasodilatateur et antalgique du bain simple est renforcé par le massage/drainage effectué par les microbulles d'air.
- **aérosols** : techniques d'aérosolthérapie utilisées selon la partie de l'arbre respiratoire que l'on veut atteindre.
- **bain thermal** : vise à mettre les agents actifs de l'eau minérale au contact de l'épiderme afin d'assurer une pénétration cutanée de ces éléments dans l'organisme.
- **bain local** : bain des mains ou des pieds, pour un effet sédatif et antalgique.
- **bain avec douche sous-marine** : la douche est effectuée sur la région abdominale et/ou toute articulation douloureuse.
- **bain nasal avec pipette** : à usage personnel, il assure la mise en contact au niveau des muqueuses nasales d'eau thermale avec circulation d'une narine à l'autre.
- **cure de boisson** : ingestion d'eau minérale, une ou plusieurs fois par jour, selon la prescription.
- **compresses d'eau thermale** : imbibées d'eau thermale, elles sont appliquées sur les membres inférieurs ou sur les membres supérieurs. Favorisent le retour veineux, diminuent les œdèmes.
- **couloir de marche** : soin collectif, le curiste déambule à contre-courant dans un couloir d'eau thermale équipé de bulles d'air. Ce soin facilite le retour veineux et le drainage lymphatique des membres inférieurs.
- **douche au jet** : donnée par un agent thermal sur tout ou une partie du corps.
- **douche baveuse ou manteau** : s'administre avec une lance munie d'un embout plat, sans pression.
- **douche filiforme** : soin spécifique pour le traitement des dermatoses. Pratiquée quotidiennement par le médecin thermal, elle permet de décaper les lésions ou de masser le derme en profondeur.
- **douche sous immersion à haute pression en piscine** : soin collectif qui consiste en un massage intense effectué par un jet d'eau thermale sous-marin.
- **douche de Vichy** : réalisée en parfaite synchronisation, le modelage du corps est pratiqué par deux hydrothérapeutes sous une pluie d'eau thermale à 35°C.
- **douche intestinale** : instillation intestinale d'eau thermale. Effet évacuateur, rééquilibre le transit intestinal.
- **douche sous affusion** : consiste à projeter de l'eau thermale par des jets d'eau disposés sur une rampe surplombant une table où le curiste est allongé. Elle est effectuée sur le dos puis sur le ventre.
- **douche hépatique + douche générale au jet** : douche d'eau thermale sans pression sur le foie suivie d'une douche générale. Vasodilatation de la zone hépatique qui entraîne une décongestion en profondeur du foie.
- **douche nasale gazeuse** : met en contact le gaz thermal naturel avec les muqueuses.
- **douche gingivale** : mise en contact de l'eau thermale avec les muqueuses de la bouche.
- **entéroclyse** : instillation intestinale d'eau thermale. Drainage vésiculaire et intestinal. Rééducation des fonctions motrices de l'intestin.
- **étuve locale** : les pieds et les mains du curiste placés dans une étuve sont soumis à un courant de vapeur d'eau thermale. Antalgique, améliore la mobilité des membres.
- **étuve générale** : s'appuie sur les propriétés thérapeutiques de la vapeur d'eau. Elle possède des vertus anti-inflammatoires et antalgiques. Soulage les douleurs articulaires, améliore la microcirculation cutanée.
- **gargarisme** : action de l'eau thermale au niveau de la muqueuse du pharynx.
- **humage** : l'eau thermale est pulvérisée dans un bol, sous une pression forte permettant de baigner les fosses nasales, le rhino-pharynx, la gorge, les amygdales, le larynx et la trachée.
- **illutions ou cataplasmes de boue** : soulagent les douleurs et raideurs musculaires. La boue garde durablement la chaleur de l'eau au contact de la peau.
- **irrigation nasale** : permet la déterision des fosses nasales et la mise en contact des éléments actifs de l'eau thermale avec les muqueuses.
- **inhalation collective** : des brumificateurs alimentés en air comprimé réalisent un brouillard d'eau thermale.
- **irrigation et pulvérisation vaginale** : l'eau thermale est appliquée localement sur les muqueuses génitales pour favoriser leur cicatrisation, améliorer la qualité de la peau et calmer les douleurs. Effets désinfectants, cicatrisants et anti-inflammatoires sur la muqueuse vaginale.
- **piscine de mobilisation** : soin collectif. Les séances sont dirigées par un masseur-kinésithérapeute.
- **pulvérisation externe** : action sédatrice anti-prurigineuse et cicatrisante de l'eau thermale finement pulvérisée.
- **pulvérisations nasales et pharyngées** : de fines particules d'eau thermale sont pulvérisées d'une part, dans les fosses nasales, à l'aide d'une palette et, d'autre part, sur le pharynx, par un tamis.

Rhumatologie • RH

Maladies
Cardio-artérielles • MCA



BOURBON-LANCY

Ma station thermale de Pleine Santé en Bourgogne du Sud

Spécialisés dans le traitement des affections rhumatismales, de l'arthrose et des maladies cardio-artérielles, les Thermes de Bourbon-Lancy vous accueillent dans un cadre naturel et apaisant. Station thermale à dimension humaine, profitez d'une ambiance conviviale et chaleureuse et d'une prise en charge unique et personnalisée pour votre séjour thermal. Bourbon-Lancy est la destination "Pleine Santé" pour se ressourcer, prévenir et se soigner.



SITUATION

A l'extrémité sud-ouest du département de Bourgogne du Sud, à 3h de Paris, 2h de Lyon, Dijon, Bourges et Clermont-Ferrand, 30 min de Moulins-sur-Allier.

CLIMAT

Tempéré

ALTITUDE

240 m

SES POINTS FORTS

- Une **station thermale conviviale, familiale, dynamique et innovante**, qui élargit son offre de soins et s'adapte aux demandes des curistes.
- La possibilité d'effectuer **une cure double orientation** Rhumatologie / Maladies Cardio-Artérielles.
- **1^{re} station thermale de France** à avoir reçu l'autorisation de l'ARS pour son programme spécifique ETP Fibréaux, visant à aider les patients souffrant de fibromyalgie.

ACCÈS

Route

- Depuis Paris : A6 puis A77 (sortie n°36)
- Depuis Lyon : A6 puis RN 79 (sortie n°26)
- Depuis Clermont-Ferrand : A71 (sortie n°11, A79 (sortie n°26)

Train

- Gare de Moulins,
- Gare de Gilly-sur-Loire
- Gare de Le Creusot TGV

Avion

Aéroports de Dijon, Lyon Saint-Exupéry et Clermont-Ferrand / Auvergne



ANIMATIONS

• **Juillet à Octobre "Été des Portraits"** : Les 10^e Rencontres Internationales du Portrait Photographique ouvriront leurs portes au public à Bourbon-Lancy pour une édition spéciale marquant deux décennies de célébration du portrait photographique.

• Saison culturelle

Une saison culturelle riche s'annonce en 2024 avec des théâtres nationaux du Casino, la programmation de la Ville de Bourbon-Lancy (concerts, spectacles, expositions...) et les événements des associations locales.



• Visites commentées

Tout un programme de visites commentées vous est proposé pendant votre séjour : Quartier médiéval, Quartier thermal, Eglises Saint Nazaire et du Sacré-Cœur, Balades, Manufacture de parfums...

LES THERMES

Construit à l'emplacement même des thermes romains, l'actuel établissement thermal date du début du XIX^e siècle. Agrandi plusieurs fois, il est doté d'équipements offrant une grande qualité de soins mais aussi confort et sérénité.

L'établissement thermal vous accueille, dans une ambiance conviviale et chaleureuse, où chacun se sent un peu "comme à la maison".





LES VERTUS DE NOS EAUX

• **Eaux** : Chlorurées Sodiques, Bicarbonatées mixtes, peu minéralisées (1.70g/L) avec des traces d'oligo-éléments (Fe, Mn...) et un fort dégagement gazeux (azote, gaz carbonique, gaz rares...), forte teneur en lithium.

• **Température** : 58°C (hyperthermales)

Sa composition minérale unique fait apparaître **une forte teneur en lithium, excellent régulateur d'humeur soulageant angoisse, stress et anxiété ainsi qu'une faible quantité de calcium et magnésium.**

L'action antalgique et sédative de l'eau soulage efficacement les douleurs articulaires.



LA CURE MÉDICALISÉE

Les pathologies traitées :

Cure médicale de 18 jours en simple ou double orientation

- **Rhumatologie (RH)** : Rhumatismes inflammatoires, Arthrose, Polyarthrite rhumatoïde, Périarthrite, Tendinites, Séquelles de traumatismes, Suites post-opératoires
- **Fibromyalgie** : séjours spécifiques
- **Maladies Cardio-Artérielles (MCA)** : Artérite des membres inférieurs, Hypertension artérielle, Maladie de Raynaud, Séquelles d'Infarctus

Premier jour de soins aux thermes :

Entrée en cure possible tous les jours du lundi au samedi

LES PROGRAMMES COMPLÉMENTAIRES

Modules complémentaires à une cure thermale 18 jours :

Cure thermale spécifique Fibromyalgie

Soins thermaux + Programme spécifique ETP Fibr'Eaux (Ateliers)

- > du 22 avril au 11 mai
- > du 3 au 22 juin
- > du 15 juillet au 3 août
- > du 21 octobre au 9 novembre

90 €

LES CURES LIBRES

Véritables "concentrés de cure thermale", (non pris en charge), elles sont proposées selon des formules de 6 jours.

- **Matinée Thermale**
1 matinée 57 €
- **Journée Découverte**
1 journée..... 90 €
- **Mini cures " Santé "**
Anti-stress ou Mal de dos ou Jambes légères 6 jours - 24 soins. 274 €
- **Nouveau Mini cure " Santé "**
Mini-cure Rhumatologie ou Maladies Cardio-Artérielles
6 Jours - 24 soins 274 €
- **Mini-cure "Répit de l'Aidant"**
De 1 à 6 jours.
Séjours et programme sur mesure avec soins thermaux tous les jours.
À partir de 90 € / jour

Détail des offres sur notre site internet : www.thermes-bourbon-lancy.fr

LES ATELIERS & CONFÉRENCES SANTÉ

Les thermes vous proposent des activités et des ateliers à travers le programme de Prévention Santé :

- **Activité à la carte**

8 €

- **Pass Prévention Santé - 3 semaines - activités en illimité**

50 € / 1 personne

80 € / 2 personnes

Activités et ateliers du programme : Marche nordique, Tai-Chi, Stretching aquatique, Équilibre, Couloir de marche, Gym douce, Atelier sommeil, Travail de la mémoire, Aquarelax et Aquabike...



LA REMISE EN FORME & LE BIEN-ÊTRE

- **Espace Evasion Bien-Être aux thermes dédiés aux soins esthétiques :**

Modelages corps, Soins du visage...

- **Accès aux Espaces Thermoludiques du centre Celtô Spa et Bien-Être pendant les 3 semaines de cure** (piscine d'eau thermale, sauna, hammam, jacuzzi, spa nature extérieur...) :

Le pass curiste illimité : **1 personne, couple - 3 semaines. voir tarifs et conditions sur place**

Plus d'infos : www.celto.fr - 03 85 89 06 66

LES HÉBERGEMENTS

Partenaire hôtel Thermhôtel

Le Grand Hôtel*** - tél. : 03 85 89 08 87

Au cœur du Parc Thermal et à deux pas du Centre-Ville et de la Cité Médiévale de Bourbon-Lancy, le Grand-Hôtel***, Logis de Bourgogne - Hôtel Cosy, est un lieu calme et chaleureux, propice au repos, à la détente et au Bien-Être.

Cet hôtel vous propose :

- **L'hébergement pour la cure de 3 semaines.**

Hébergement 21 nuits en demi-pension (base chambre double) à partir de . **1 102,50 € / personne**

- **Les Séjours santé Thermhôtel**

Tarifs comprenant l'hébergement Thermhôtel en demi-pension et les soins thermaux de votre cure libre.

> Mal de dos, Anti stress, Jambes Légères, Rhumatologie, Maladies cardio-artérielles

(6 j. de soins/7 nuits) à partir de (base chambre double) à partir de **851,50 € / personne**

Pour votre hébergement Thermhôtel :

Renseignements et pré-réservation : www.auvergne-thermale.com

Liste non exhaustive, consultez l'office de tourisme pour obtenir le guide de tous les types d'hébergements (hôtels, meublés, campings...).

RÉSERVATION

Etablissement thermal

Saison thermale 2024 :

du 20 mars au 20 novembre inclus

5 place d'Aligre - 71140 Bourbon-Lancy

tél. : 03 85 89 18 84

e-mail : contact@stbl.fr

www.thermes-bourbon-lancy.fr

www.rendezvousaubourbonlancy.fr

www.residencesthermales.fr

Celtô Spa et Bien-Être

12 avenue de la Libération

71140 Bourbon-Lancy

03 85 89 06 66

e-mail : contact@celto.fr

www.celto.fr

Office de Tourisme

Office de Tourisme et du Thermalisme

de Bourbon-Lancy

Place de la Mairie - 71140 Bourbon-Lancy

tél. : 03 85 89 18 27

e-mail : tourisme.bourbon@gmail.com

www.tourisme-bourbonlancy.com



Rhumatologie • RH

Gynécologie • GYN



BOURBON-L'ARCHAMBAULT

Au nord de l'Auvergne, dans un havre de verdure propice à la détente

Les thermes vous surprendront par leur architecture et le bocage bourbonnais vous incitera aux balades et aux découvertes du patrimoine historique des rois de France, de l'abbaye de Souvigny en passant par le Centre National du Costume de Scène. Votre séjour à Bourbon-l'Archambault vous enchantera à coup sûr.



SITUATION

Au cœur de l'Allier, à 22 km de Moulins, 50 km de Montluçon, 60 km de Saint-Amand-Montrond, 50 km de Nevers

CLIMAT

Sédatif et Tempéré

ALTITUDE

250 m

SES POINTS FORTS

- **La qualité des eaux** qui ont fait de Bourbon-l'Archambault une station réputée depuis les Romains.
- **La diversité et la qualité des soins proposés.**
- **Un établissement qui allie le charme du patrimoine thermal** (avec un hall classé aux monuments historiques) et **des installations techniques modernes.**

ACCÈS

Route

- A71 Paris-Clermont-Ferrand : sortie Saint-Amand-Montrond
- A71 Clermont-Ferrand - Paris : sortie Montmarault
- A77 Paris-Nevers puis N7 : sortie Saint-Pierre-le-Moûtier

Train

- Gare de Moulins (22 km), desserte par car et lignes déclenchées à la demande

Avion

Aéroports de Clermont-Ferrand
Auvergne : 04 73 62 71 00



ANIMATIONS

- **Lumières sur le Bourbonnais**
Du 01/07 au 31/08/2024, tous les jours à 21h15. Du 01/09 au 30/09/2024, tous les jeudis, vendredis et samedis à 21h15.
Projections vidéo mapping.
- **Grand feu d'artifice du 14 juillet**
Feu d'artifice tiré du château, bal, restauration, buvette.
- **Son et Lumière :**
"La légende de l'ombre et de la lumière"
Spectacle vivant - Son et Lumière
Les week-end 20, 26, 27 juillet à 22h15 et 2, 3, 9, 10, 14 août à 22h
- **Balades Gourmandes**
Deux vendredis par mois entre juin et septembre
Marche et repas
- **Festival Go Ba's & Go Ba's Kid**
Les 16 et 17 août
Concerts, animations, stands de découverte pour toute la famille



LES THERMES

Classé Monument Historique, l'établissement thermal est un véritable bijou architectural construit en 1885 au sein d'un superbe parc dont les ombrages lui forment un gracieux encadrement.

Les faïences murales d'inspiration orientale enchantent par leur symbolique forte, dominées par le regard de la déesse des Eaux ; superbe également le plafond en caisson de châtaignier.



- **Les "Jeudis en Scène"**
Chaque 1^{er} jeudi du mois toute l'année
Spectacles vivants, concerts, soirées théâtrales
- **Triathlon de Bourbon "Le Tritours"**
Dimanche 8 septembre
Natation, vélo et course à pied pour enfants et adultes
- **Grande brocante de Radio Qui Qu'en Grogne**
Dimanche 20 octobre
400 exposants
Cuisson du pain à l'ancienne, artisanat.
Exposition de véhicules anciens...
- **Rassemblement Bourbon Rétro-Mobile**
De juin à octobre : le matin du 3^e dimanche de chaque mois
Rassemblement de véhicules anciens et d'exception.
- **Bourbon Retro Passion**
Rassemblement de véhicules anciens, Youtimers, militaires, motos... + concert en septembre



LES VERTUS DE NOS EAUX

- **Eaux** : carbo-gazeuses, chlorurées sodiques, bicarbonatées et sulfatées riches en oligo-éléments, sels minéraux et gaz rares.
- **Température** : 55°C (hyperthermales) provenant d'une faille géologique où elles se sont constituées sur des couches profondes au voisinage du socle volcanique du Massif Central.

La source exploitée est dite des "Trois-Puits Est". Elle est souveraine pour le traitement rhumatologique et gynécologique (simple ou double indication).



LA CURE MÉDICALISÉE

Les pathologies traitées :

Cure médicale de 18 jours en simple ou double orientation

- **Rhumatologie (RH)** : l'arthrose, les rhumatismes inflammatoires et abarticulaires, les séquelles de traumatismes, les névralgies, les paralysies ainsi que la fibromyalgie.
- **Rhumatismes dégénératifs** : Arthrose dans toutes ses localisations (coxarthrose - arthrose de la hanche, gonarthrose - arthrose du genou, arthrose vertébrale et arthrose dans toute localisation articulaire)
- **Rhumatismes inflammatoires** : Polyarthrite rhumatoïde, Spondylarthrite ankylosante, Monoarthrites, Séquelles de rhumatisme articulaire aigu
- **Rhumatismes abarticulaires** : Tendinites, Périarthrite, Algodystrophie, Fibromyalgie
- **Séquelles traumatiques** : Rééducation après fracture ou prothèse
- **Névralgies** : Névralgie cervico-brachiale, Cruralgie, Lombo-sciatique
- **Paralysies** : Séquelles d'hémiplégies, Paraplégies, Poliomyélites
- **Gynécologie (GYN)** : les principales indications traitées sont l'hypofonctionnement ovarien ainsi que les infections chroniques et les troubles de la ménopause.

Premier jour de soins aux thermes :

Tous les jours de la semaine sauf le dimanche

LES PROGRAMMES COMPLÉMENTAIRES

Modules complémentaires à une cure thermale 18 jours :

- **"Sommeil au naturel"** : Forfait 4 activités
Lit hydromassant (20 min) : matelas d'eau chaude avec hydrojets massant entièrement le dos et le corps entier, modelage aromatique (20 min), réflexologie plantaire, zone spéciale sommeil (45 min), sophrologie aquatique (45 min) : dans la piscine thermale, l'effet de l'apesanteur décuple les bienfaits de la séance de sophrologie
..... **110 €**
- **"Mal de dos"** : Forfait 9 activités
Lit hydromassant (20 min) : matelas d'eau chaude avec hydrojets massant entièrement le dos et le corps entier, modelage aromatique (20 min), atelier fitness coaché adapté (50 min) pour apprendre les bons gestes avec un professionnel puis deux accès libres à la salle pour répéter les mouvements adaptés, 2 Packs 2 activités Aquagym ou Aquabike coaché (40 min) (activités 30 min + 10 min jets)
..... **110 €**

LES CURES LIBRES

Véritables "concentrés de cure thermale", (non pris en charge), elles sont proposées selon des formules de 5 jours.

- **Rhumatologie ou gynécologie à partir de 5 jours - 4 soins par jour**
Soins à choisir parmi :
Bain avec aérobain, bain avec douches sous immersion, bain avec douche sous-marine, bain puis irrigation vaginale, jets de forte pression et/ou gymnastique en piscine thermale, douche pénétrante hydromassante, cataplasme d'argile, étuves locales et générales
..... **350 €**
Journée supplémentaire **50 €**

Détail des offres sur notre site internet :
www.chainethermale.fr/bourbon-l-archambault

LES ATELIERS & CONFÉRENCES SANTÉ

Exemples d'activités selon le pack choisi : Sophrologie aquatique, Modelage aromatique, Réflexologie plantaire, Sophrologie, Pressothérapie, accès à l'espace fitness. Thermagym/Thermabike coaché + Jets, bain hydromassant, atelier diététique, balade naturopathique, lit hydromassant, atelier fitness coaché...
pack 3 activités **85 €**
pack 6 activités **165 €**



LA REMISE EN FORME & LE BIEN-ÊTRE

Soins esthétiques, Cellu M6, Thermabike, Studio Fitness...

- **Studio fitness** : Un espace dédié à la pratique sportive avec des appareils de cardio-training et de musculation à votre disposition !
- **Tarif spécial curiste** :
 - > Accès libre le matin au studio fitness tarif spécial curiste pendant votre cure de 18 jours **18 €**
 - > Accès libre au studio fitness toute la journée, à la piscine thermale, au vaporarium (bain de vapeur) de 17h à 19h **75 €**
 - Forfait 3 mois **115 €**
 - Forfait Saison **215 €**

Renseignements au 04 70 67 61 90

LES HÉBERGEMENTS

Les thermes de Bourbon-l'Archambault proposent une formule résidence

Mobil-homes "Les Hauts du Parc". Dans un beau parc ombragé au cœur du camping municipal, des appartements confortables avec une grande terrasse, 1 ou 2 chambres, 1 cuisine équipée et une pièce de vie agréable.

Partenaire hôtel Thermhôtel

Hob Montespan-Talleyrand - tél. : 04 70 67 00 24

Le Hob Montespan est un lieu tout à la fois... Une offre hôtelière & loisirs avec restauration et tiers lieux, la convivialité et l'authenticité de l'auberge à taille humaine avec tous les services ouverts et accessibles à la population locale.

Cet hôtel vous propose :

- **L'hébergement pour la cure de 3 semaines.**
Hébergement 21 nuits en demi-pension à partir de **1 743 € / personne**
- **Les Séjours santé Thermhôtel**
Tarifs comprenant l'hébergement Thermhôtel en demi-pension et les soins thermaux de votre cure libre à partir de 5 jours.
> Rhumatologie ou gynécologie à partir de **884 € / personne**

Pour votre hébergement Thermhôtel :

Renseignements et pré-réservation : www.auvergne-thermale.com

Liste non exhaustive, consultez l'office de tourisme pour obtenir le guide de tous les types d'hébergements (hôtels, meublés, campings...).

RÉSERVATION

Etablissement thermal

Saison thermale 2024 :
du 28 mars au 23 novembre inclus
Place des Thermes
03160 Bourbon-l'Archambault

tél. : 04 70 67 07 88
bourbonlarchambault@chainethermale.fr
chainethermale.fr

Groupe Chaîne Thermale du Soleil
31 avenue de l'Opéra - 75001 Paris
tél. : 01 42 65 24 24 - www.chainethermale.fr

Office de Tourisme

1 place de l'Hôtel de Ville
03160 Bourbon-l'Archambault
tél. : 04 70 67 09 79
e-mail : contact@tourisme-bocage.fr
www.tourisme-bocage.fr



Voies Respiratoires • VR

Dermatologie • DER

Affections des Muqueuses
Bucco-linguales • AMB

Troubles du développement
de l'enfant • TDE



LA BOURBOULE

Au coeur du Massif du Sancy, la station familiale par excellence

En 2024, établissement en travaux, capacité accueil limitée : réservation vivement conseillée.

Spécialisés dans les cures thermales en Voies Respiratoires, ORL et en Dermatologie, les Grands Thermes de la Bourboule disposent de soins spécifiques pour le traitement de l'asthme, des allergies respiratoires, des allergies cutanées, des sinusites, des otites, des cicatrices, des brûlures, des effets secondaires des traitements des cancer et post chirurgicaux.



SITUATION

Au cœur du Massif du Sancy, à 45 min de Clermont-Ferrand et à 10 min de la sortie autoroutière A89

CLIMAT

Moyenne montagne

ALTITUDE

850 m - 1 150 m

SES POINTS FORTS

- Large choix de **courts séjours spécifiques** pour la **santé des Voies Respiratoires, de la Peau et des muqueuses**.
- Une **cure post-cancer dermatologie / cicatrisation / brûlures** conventionnée.
- **Première station pédiatrique** de France



ACCÈS

Route

- A71 : Paris, Orléans, Bourges, direction Clermont-Fd puis A89, (Sortie 25)
- A72/A89 : Lyon, Clermont-Fd, puis D2089
- A75 : Montpellier, St-Flour, Clermont-Fd, puis D2089
- A89 : Bordeaux, Brive (Sortie 25)
- A10 : Orléans, Limoges, Sortie 45, (puis A89)

Train

Gare SNCF à La Bourboule : 08 36 35 35 35
(Taxis à l'arrivée)

Avion

Aéroport de Clermont-Ferrand / Auvergne : 04 73 62 71 00



ANIMATIONS

- **Marché forain**
Tous les samedis matin
- **Horizons - Arts Nature en Sancy**
Du 15 juin au 15 septembre : 10 œuvres d'art contemporain à découvrir au cœur de paysages variés et remarquables
- **Visites Touristiques**
La Virée Burlesque à La Bourboule
> Une promenade sur le thème des loisirs du curiste d'autrefois, au cœur de l'architecture thermale de La Bourboule,
> Une visite des grands rendez-vous de La Bourboule : le Casino, les quais de La Dordogne, l'Hôtel de ville...
> Une pause parmi les séquoias centenaires du Parc Fenestre,
> La découverte du secret des fées de La Bourboule !
Réservation au 04 73 81 12 28
- **Visite guidée de La Bourboule "Reine de l'arsenic"**
Réservation obligatoire à l'Office de tourisme de Sancy
- **Festival Cinéma Plein la Bobine**
Du 2 au 7 juin
Festival international de cinéma Jeunes Publics du Massif du Sancy

LES THERMES

Spécialisés dans les cures thermales en Voies Respiratoires, Dermatologie, Affections des Muqueuses Bucco-Linguales, les Grands Thermes de La Bourboule accueillent les curistes dans un bâtiment baigné de lumière et érigé sur les rives de la Dordogne.

La station bénéficie également du label Famille Plus.

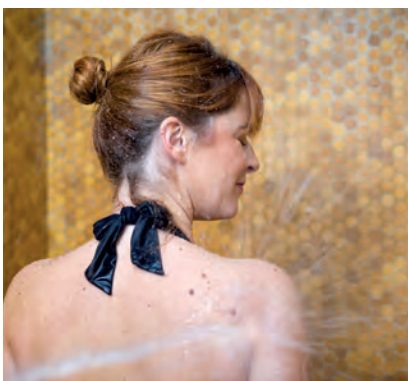




LES VERTUS DE NOS EAUX

- **Eaux** : Eau bicarbonatée, chlorurée, sodique et arsenicale
- **Température** : 58°C (hyperthermales)
- **Gaz thermal**

Grâce à ses propriétés anti-infectieuses, anti-inflammatoires et anti-radicalaires, l'eau thermale de La Bourboule est particulièrement indiquée pour le traitement des affections respiratoires dont l'asthme et les allergies ainsi que pour les problèmes de peau tels que l'eczéma, le psoriasis, la dermatite atopique ou encore les séquelles de brûlures et ses cicatrices pouvant être liées à des accidents domestiques et/ou à un traitement du cancer.



LA CURE MÉDICALISÉE

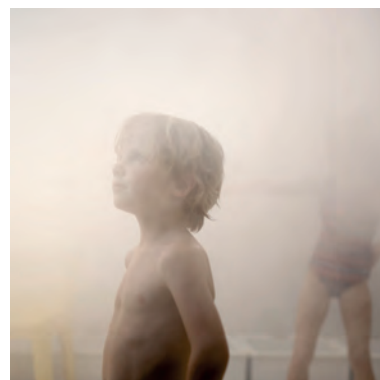
Les pathologies traitées :

Cure médicale de 18 jours en simple ou double orientation

- **Voies Respiratoires (VR)** : Asthme, rhinites allergiques, bronchites à répétition, ORL, rhino sinusites et rhino-pharyngites récidivantes, angines chroniques, otites séreuses ou aiguës à répétition.
- **Dermatologie (DER)** : Principales pathologies traitées : Eczéma, dermatite atopique du nourrisson, prurits, psoriasis, ichtyose et autres états de sécheresse cutanée, acné, crises d'urticaire à répétition, séquelles de brûlures et problèmes de cicatrisation, suites de traitements du cancer...
- **Affections des Muqueuses Bucco-linguales (AMB)** : Les gingivites et affections des muqueuses buccales, le lichen plan, les aphtoses, les maladies parodontales, les mucites (effets secondaires d'un traitement du cancer par radiothérapie et chimiothérapie).
- **La cure Post-Cancer dermatologie / cicatrisation** : Destinée aux adultes et enfants en rémission, elle permet de prendre soin de votre peau, suite aux différents traitements et opérations et répond à vos besoins et attentes de mieux-être physique et moral.

Cette offre se compose :

- De la cure thermale "Dermatologie" de 18 jours, les matins, prise en charge par la sécurité sociale à 100% car consécutive à une ALD
- Du programme "Ressources et Vous" (80€, non pris en charge), dont les activités visent à améliorer le bien-être physique, psychologique et social : activités artistiques, activités physiques, santé intégrative, psychologie positive, nutrition... Un entretien de 45 min en début et en fin de cure permet d'adapter le programme d'activités en lien avec les attentes du/de la cure en post-cancer.



LES COURTS SEJOURS THERMAUX

• Matinées "découvertes"

4 à 6 soins thermaux par matinée 40 €

Nos mini-cures remise en santé 100 % thermales"

• Remise en santé Oxygène et post COVID

6 soins sur 6 matinées Voies Respiratoires à l'eau thermale 249 €
Offre découverte mini cure enfant (de 18 mois à 12 ans) Allergies, Asthme, Sinusites 199 €

• Remise en santé Peau fragile

4 soins sur 6 matinées Régénération de l'épiderme à l'eau thermale 249 €
Offre découverte mini-cure enfant (de 6 mois à 12 ans) Eczéma, Dermatite... 199 €

• Remise en santé Checkup dermato-respiratoire

8 soins sur 6 matinées Voies Respiratoires et Régénération de l'épiderme à l'eau thermale 299 €

Détail des offres sur notre site internet :
www.grandsthermes-bourboule.com

LES ATELIERS & CONFÉRENCES SANTÉ

- Randonnée
- Marche nordique
- Activité physique adaptée
- Exercices respiratoires collectifs animés par notre kiné



LA REMISE EN FORME & LE BIEN-ÊTRE

L'espace bien-être des Grands Thermes de la Bourboule sera fermé en 2024 pour cause de travaux.

Informations : www.grandsthermes-bourboule.com

LES HÉBERGEMENTS

Partenaire hôtel Thermhôtel

- **Hôtel Le Parc des Fées***** - tél. : 04 73 81 01 77

Construit en 1874, Le Parc des Fées est avant tout le reflet d'une époque ou recevoir signifiait beaucoup. On pourrait parler d'ambiance, de convivialité, de chaleur, d'une certaine idée du Luxe. Ce serait oublier les mots : charme, douceur, détente, qui caractérisent ce bel hôtel en Auvergne !

Ces hébergements vous proposent :

- **L'hébergement pour la cure de 3 semaines.**
Hébergement 21 nuits en demi-pension à partir de **1 457 € / personne**
- **Les Séjours santé Thermhôtel**
Tarifs comprenant l'hébergement Thermhôtel en demi-pension et les soins thermaux de votre cure libre.
- **Dermatologie** (6 jours de soins/7 nuits) à partir de **775 € / personne**
- **Voies respiratoires** (6 jours de soins/7 nuits) à partir de **825 € / personne**

Pour votre hébergement Thermhôtel :

Renseignements et pré-réserveation : www.auvergne-thermale.com

Liste non exhaustive, consultez l'office de tourisme pour obtenir le guide de tous les types d'hébergements (hôtels, meublés, campings...).

RÉSERVATION

Etablissement thermal

Saison thermale 2024 :

8 avril au samedi 2 novembre inclus
76 Boulevard G. Clemenceau B.P. 85
63150 La Bourboule

tél. : 04 73 81 21 00

contact@grandsthermes.com

www.grandsthermes-bourboule.com

Bureau de Tourisme

Pl. de la République - 63150 La Bourboule
04 73 65 57 71
bt.bourboule@sancy.com - www.sancy.com





CHÂTEAUNEUF-LES-BAINS

En bord de Sioule, naturellement proche de vous

Proposant des traitements thermaux spécialisés dans le traitement des affections rhumatismales, l'établissement thermal de Châteauneuf-les-Bains accueille les curistes dans un cadre naturel et préservé.

A deux pas de l'établissement thermal entièrement rénové, le parc thermal de Châteauneuf-les-Bains, classé "arboretum" en 1994 et doté d'une superficie de 2,5 hectares, offre aux curistes la possibilité de se détendre avant ou après la cure tout en admirant des essences d'arbres rares, à l'instar de nombreux conifères d'Amérique du nord (séquoias géants, cèdres ou douglas plantés dès les années 1880).



SITUATION

A 380 km de Bordeaux, 200 km de Lyon, 45 km de Clermont-Ferrand et 35 km de Riom.

CLIMAT

Sédatif et tempéré

ALTITUDE

390 m

SES POINTS FORTS

- Un établissement thermal **entièrement rénové**, avec une réhabilitation de l'espace de soins, du hall d'accueil, ainsi qu'une rénovation de la piscine,
- **Une vue imprenable** des thermes sur la Sioule voisine,
- Le **caractère très chaleureux et convivial** de l'établissement thermal, très apprécié des curistes.



ACCÈS

Route

A71 - Autoroute Paris / Clermont-Fd,
puis A89 sortie Manzat (n°27),
puis Châteauneuf-les-Bains

Train

Depuis la gare de Riom - Châtel-Guyon.
Dessertes en cars jusqu'à
Châteauneuf-les-Bains
Renseignements TER : 0 891 67 00 68

Avion

Aéroport de Clermont-Ferrand /
Auvergne à 20 km. Tél. : 04 73 62 71 00



ANIMATIONS

- **Pôt de bienvenue :**
Un mardi sur deux de juin à septembre :
Thématique pour découvrir la station dans une ambiance conviviale
- **Festival Les Bouillonnantes :** rendez-vous de spectacle vivant tout au long de la saison. Musique, théâtre de rue...
- **Soirée conviviale de l'amicale des pompiers : Le 13 juillet**
- **Fête de l'Eau à la Belle Epoque**
aux Jeux Olympiques
Le 15 août
- **Tout au long de la saison :** ateliers bien-être, balades à la découverte des Combrailles, ateliers avec des artisans locaux

Pour informations planning d'animation et inscriptions

Les Bordas
63390 Châteauneuf-les-Bains
Tél. : 06 38 04 27 41

LES THERMES

Loïn de l'architecture d'avant-guerre et des fantaisies maçonnées dans les années folles, l'établissement thermal de Châteauneuf-les-Bains est à l'image de la station : "nature". En effet, les thermes se tiennent à l'écart, en contrebas des falaises, comme s'ils étaient amarrés à la Sioule, le paradis des pêcheurs à la mouche.

Nichée dans un superbe cirque naturel, la station offre ainsi un cadre préservé et sauvage idéal pour les amoureux de nature.

Dépaysement, tranquillité et sérénité... telle est l'atmosphère pour traiter les affections rhumatismales, la spécialité de Châteauneuf-les-Bains.





LES VERTUS DE NOS EAUX

Eaux : Bicarbonatées sodiques, Carbogazeuses

Température : 35°C (mésothermales)

Les vertus **anti-inflammatoires et antalgiques** de nos eaux ainsi que les **propriétés vasodilatatrices du gaz carbonique** permettent de soulager vos douleurs rhumatismales.



LA CURE MÉDICALISÉE

Les pathologies traitées :

Cure médicale de 18 jours en simple ou double orientation

• Rhumatologie et séquelles de traumatismes ostéo-articulaires - RH :

- **Rhumatismes inflammatoires :** Polyarthrites chroniques évolutives, spondylarthrites ankylosantes, arthrites.
- **Rhumatismes dégénératifs :** coxarthroses, gonarthroses, dosarthroses, lombarthroses.
- **Rhumatismes abarticulaires :** séquelles de tendinites et de périarthrites, syndrome algoneurodystrophique, troubles statiques du rachis, scolioses, dorsalgies diverses.
- **Néuralgies diverses :** séquelles de lombo-sciatiques, de cruralgies et de néuralgies cervico-brachiales, syndromes trophostatiques post-ménopause.

Premier jour de soins aux thermes :

Les entrées de cure se font uniquement les lundis.



LES CURES LIBRES

Véritable "concentré de cure thermale" (non pris en charge).

• Semaine thermale pour vos articulations

Une formule plus souple, plus courte, plus simple pour vous offrir les bienfaits d'une cure thermale en une semaine ou deux... ou pour votre accompagnant !

Elaborées sur le modèle des cures de 18 jours, les soins proposés au cours des semaines thermales sont personnalisés en fonction des besoins du curiste par le médecin thermal ou votre médecin traitant (certificat de non contre-indication).

Dès votre arrivée au Centre, le médecin thermal vous recevra afin d'établir avec vous le programme de votre séjour.

6 jours - 4 soins/jour **290 €**

Détail des offres sur notre site internet :

www.thermes-chateauneuf.com

LES ATELIERS & CONFÉRENCES SANTÉ

L'APAC organise pour la station thermale de Châteauneuf-les-Bains (voir le programme de la station thermale) :

- des ateliers de sophrologie bien-être
- des balades à la découverte des Combrailles
- des ateliers avec des artisans locaux

Renseignements et inscriptions : 04 73 86 41 82 ou chateauneuf.animations@wanadoo.fr

LA REMISE EN FORME & LE BIEN-ÊTRE

L'établissement thermal offre aussi des prestations de bien-être et de remise en forme avec des soins à l'unité (bain hydromassant aromatique, douche au jet relaxante, modelage corporel, soin des mains, soin du visage, épilations, etc).

L'espace Sioule : vous propose sauna et hammam ainsi que des jacuzzis extérieurs avec vue imprenable sur la Sioule. Détente garantie ! Forfait 1h30



HÉBERGEMENT

- **La Résidence du Parc** : tél. : 04 73 86 40 73 ou 04 73 86 67 65 - rdpchateauneuflesbains@orange.fr
A 150 m de l'Etablissement thermal et du Parc thermal, au milieu d'un écrin de verdure, la Résidence comprend :
 - 18 studios pour 2 personnes dont 6 studios 3* et 12 studios 2*, labellisés Clévacances,
 - 1 studio pour 4 personnes,
 - 1 studio duplex pour 6 personnes.

Le studio du rez-de-chaussée est adapté pour les personnes à mobilité réduite. La Résidence comporte également une grande salle aménagée, équipée d'un vidéoprojecteur. Elle est labellisée "Gîte de Pêche", et à ce titre elle offre un espace dédié aux pêcheurs. A l'extérieur, un local peut accueillir les équipements et le matériel de pêche.

- **L'hébergement pour la cure de 3 semaines.**

Hébergement 21 nuits à partir de **594 € / studio**

Liste non exhaustive, consultez l'office de tourisme pour obtenir le guide de tous les types d'hébergements (hôtels, meublés, campings...).



RÉSERVATION

Etablissement thermal

Saison thermale 2024 :

15 avril au 12 octobre inclus

63390 Châteauneuf-les-Bains

04 73 86 67 49

etablissement-thermal@orange.fr

www.thermes-chateauneuf.com

Retrouvez notre brochure en téléchargement sur notre site internet.

Office de Tourisme des Combrailles

Place Raymond Gauvin

63390 Saint-Gervais-d'Auvergne

tél : 04 73 85 80 94

e-mail : contact@tourisme-combrailles.fr

www.tourisme-combrailles.fr

Bureau de Tourisme de Châteauneuf-les-Bains

Ouvert durant la saison thermale



Appareil Digestif
Maladies Métaboliques • AD

Rhumatologie • RH

Appareil Urinaire
Maladies Métaboliques • AU



CHÂTEL-GUYON

**La station dédiée à l'équilibre du microbiote intestinal,
au bien-être digestif et à la rhumatologie**

Aïga Resort Thermal & Spa est le complexe thermal et touristique de Châtel-Guyon. Dédié à votre pleine santé, ce resort unique en Europe associe et relie entre eux tous les services nécessaires à votre séjour thermal.



SITUATION

Dans le Puy-de-Dôme, à 20 min de Clermont-Ferrand et 10 min de Volvic, au cœur d'un site naturel d'exception reconnu patrimoine mondial par l'Unesco : La Chaîne des Puys - Faille de Limagne

CLIMAT

Tonique et tempéré

ALTITUDE

430 m

SES POINTS FORTS

- **Un centre thermal incluant** : un établissement thermal et un espace de soins premium, un spa thermal 100% naturel, une résidence de tourisme**** directement reliée aux espaces de soins, un restaurant, une boutique, des activités...
- Une station à **dimension humaine, conviviale, chaleureuse**
- Une **équipe de soins diplômée, dédiée** et à votre écoute



ACCÈS

Route

Autoroutes jusqu'à Riom - Châtel-Guyon depuis Paris, Nice, Montpellier, Perpignan, Bordeaux, Lyon, Toulouse.

Bus :

Toute l'année, une ligne régulière dessert la commune et relie Riom et Clermont-Ferrand

Train

Gare de Riom - Châtel-Guyon à 5 km.
Liaison en bus au centre-ville de Châtel-Guyon.
Tél. : 04 73 38 08 09

Avion

Aéroport de Clermont-Ferrand / Auvergne à 20 km. Tél. : 04 73 62 71 00



LES THERMES

Aïga resort, complexe thermal et touristique, associe et relie entre eux tous les services nécessaires à votre séjour :

- 1 établissement thermal confortable et moderne,
- 1 établissement thermal Premium pour vivre une cure d'exception,
- 1 résidence de tourisme**** et ses 90 appartements directement reliés aux espaces de soins,
- 1 spa thermal 100% naturel,
- 1 restaurant,
- des activités complémentaires pour optimiser votre cure.



ANIMATIONS

- **Antiqua** : du 3 au 5 mai
le salon des antiquaires
- **Expositions d'artistes peintres, photographes, sculpteurs... tous les jours de mai à octobre** dans les galeries du parc thermal
- **Salon talents de femmes**
le 12 mai : salon artisanal,
- **Jazz aux Sources** : du 17 au 20 mai
Festival de Jazz à danser



- **La Canine**
Les 3 et 4 août : manifestation réunissant plus de 1500 chiens durant le week-end,
- **Les Estivales du parc** : Concerts tous les vendredis et samedis soirs de juillet et août dans le parc thermal, programmé par le Stelsia Casino
- **Place d'été** : programmation culturelle hors les murs des spectacles de rue 5 dimanches de l'été, en juillet et août (dates non déterminées à ce jour)



- **Les marchés nocturnes et artisanaux** un vendredi soir sur 2 en juillet et août (dates non déterminées à ce jour)
- **Salon Géologix** : Salon des minéraux, avec sa bourse d'échange, les 24 et 25 août 2024
- **ChâtelRétromobile** : le 8 septembre
3^e concentration de véhicules anciens
- **Les Journées du Patrimoine** : les 21 et 22 septembre
- **La programmation culturelle au théâtre** : plus de 25 dates entre septembre et juin où compagnies locales et têtes d'affiche proposent humour, concerts, théâtre, cirque.



LES VERTUS DE NOS EAUX

- **Eaux** : eaux chloro-bicarbonatées calciques, fortement concentrées en magnésium (les plus riches d'Europe), en silicium et en oligoéléments (Li, Zn, Mn, Se).
- **Température** : 19°C à 37°C.

L'eau thermale de Châtel-Guyon agit comme un médicament. Elle a des effets directs sur l'organisme lorsqu'elle est ingérée et des effets mécaniques et hermiques indirects en soins externes. Sur le plan digestif, on constate une régularisation du transit intestinal, une action anti-inflammatoire au niveau de la muqueuse intestinale et une action réparatrice de la barrière intestinale et du microbiote.

Au niveau rhumatologique, les oligo-éléments et les sels minéraux ont un effet antalgique, sédatif et relaxant.



LA CURE MÉDICALISÉE

Les pathologies traitées :

Cure médicale de 18 jours en simple ou double orientation

- **Appareil digestif et urinaire (AD - AU)** : Syndrome de l'intestin irritable ou S.I.I. (également nommé Colopathie fonctionnelle), Troubles fonctionnels du transit (constipation - diarrhée - alternance des deux), Colites (diverticulaires, post-médicamenteuses, post-parasitaires, amibiase...), Maladie de Crohn et Recto-Colite Hémorragique (hors poussées aiguës), Infections urinaires (cystites à répétition à germes intestinaux), Rectite post-radiothérapie pour cancer de la prostate.
- **Rhumatologie (RH)** : Arthrose dans toutes ses localisations et manifestations (cervicarthrose, névralgie cervicale et cervico-brachiale, lombarthrose, lombalgie et lombosciatique, dorsarthrose, coxarthrose, gonarthrose, arthrose des mains), Rhumatismes abarticulaires (périarthrite, tendinite et bursite), Rhumatismes inflammatoires chroniques (spondylarthrite ankylosante, polyarthrite rhumatoïde, en dehors des poussées), Séquelles douloureuses des traumatismes ostéo-articulaires et de la chirurgie orthopédique.

Premier jour de soins aux thermes :

Entrée en cure les lundis



LES CURES LIBRES

- **Demi-journée découverte - établissement thermal**
1 à 5 jours - 4 soins / jour **61 €**
- **Demi-journée découverte - établissement premium**
1 à 5 jours - 4 soins / jour + accès à l'espace détente la demi-journée des soins **81 €**
- **Séjour Bien-être digestif ou Rhumatologie - établissement thermal**
6 jours - 4 soins / jour **335 €**
- **Séjour Bien-être digestif ou Rhumatologie - établissement premium**
6 jours - 4 soins / jour + accès à l'espace détente la demi-journée des soins **429 €**
- **Pack 2 soins digestifs - établissement thermal**
2 soins au choix / jour **45 €**
- **Pack 2 soins digestifs - établissement premium**
2 soins au choix / jour + accès à l'espace détente la demi-journée des soins **55 €**
- **Cure de boisson 6 jours** **20 €**

Détail des offres sur notre site internet :
www.aiga-resort.com

LES ATELIERS & CONFÉRENCES SANTÉ

Aïga resort, complexe thermal de pleine santé, et son équipe pluridisciplinaire de professionnels de la nutrition et du sport santé (ASM Vitalité) vous proposent des programmes issus des préconisations du Plan National Nutrition Santé Manger-bouger :

- **Ateliers cuisine santé** : Chaque atelier se déroule en 3 temps : un moment d'échange sur le thème abordé, la réalisation de plusieurs recettes et la dégustation des préparations. 2h
- **Conférences nutrition** : L'idéal pour découvrir l'impact de la nutrition sur la santé. 1h30
- **Consultations diététiques** avec une diététicienne-nutritionniste - 1h
- **Parcours santé et prévention** : le Parcours Vitalité avec 1 bilan initial et final de condition physique et 7 activités au choix
- **Des activités à la carte** : marche nordique, aquabike, aquazen, pilates, assouplissements / étirements, renforcement musculaire nature, yoga.

Tarifs [Nous consulter](#)

LA REMISE EN FORME & LE BIEN-ÊTRE

Pour tous les curistes :

Découvrez Aïga spa thermal pour une expérience 100% naturelle, grâce à l'alliance des bienfaits de l'eau thermale de Châtel-Guyon et de cosmétiques bio et locaux à base de fleurs et légumes du jardin.

Massages et soins signatures, soins d'hydrothérapie, soins du visage, bassin de détente en eau thermale, transats à bulles immergés, hammams, bain à remous extérieur... accessibles la demi-journée de vos soins.

Forfait de soins à partir de [119 €](#)

Informations : 04 73 86 00 08 ou aiga-resort.com

LES HÉBERGEMENTS

Partenaire hôtel Thermhôtel

• **Aïga résidence****** - tél. : 04 73 86 00 08

A mi-chemin entre un hôtel et un meublé de tourisme, Aïga résidence vous offre liberté, confort et qualité de services optimale pour votre séjour thermal régénérant. Inspiré de l'architecture Belle Époque de Châtel-Guyon, le resort allie à la perfection modernité et beauté intemporelle de l'Art déco.

• **Hôtel Chante Grelet***** - tél. : 04 73 86 02 05

Dans le cadre d'une cure thermale ou d'une escapade, l'hôtel Chante-Grelet, situé à Châtel-Guyon, au cœur des volcans d'Auvergne, vous accueille dans une ambiance chaleureuse et familiale. Vous savourerez une cuisine traditionnelle et découvrirez notre bulle de détente pour retrouver repos et équilibre.

Ces hébergements vous proposent :

• **L'hébergement pour la cure de 3 semaines.**

Hébergement 20 nuits à partir de [400 € / personne](#)

Les Séjours santé Thermhôtel

Tarifs comprenant l'hébergement Thermhôtel en demi-pension et les soins thermaux de votre cure prévention santé.

• **Séjour Bien-être Digestif**

6 jours de soins/6 nuits - à partir de [569 € / personne](#)

• **Séjour Rhumatologie**

6 jours de soins/6 nuits - à partir de [569 € / personne](#)

Pour votre hébergement Thermhôtel :

Renseignements et pré-réservation : www.auvergne-thermale.com

Liste non exhaustive, consultez l'office de tourisme pour obtenir le guide de tous les types d'hébergements (hôtels, meublés, campings...).



RÉSERVATION

Etablissement thermal

Saison thermale 2024 :

01^{er} avril au 07 décembre inclus

9A avenue du général de Gaulle
CS 10051 - 63140 Châtel-Guyon

04 73 86 00 08

resa@aiga-resort.com

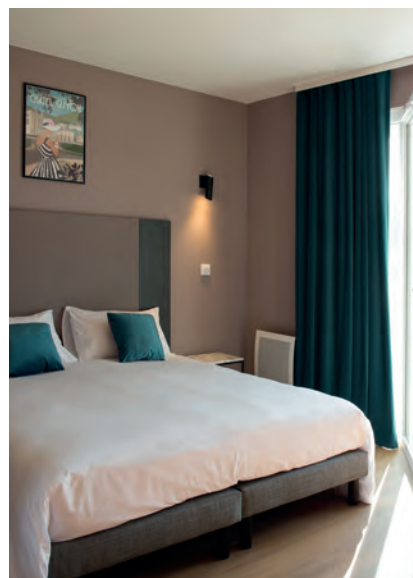
Office de Tourisme Terra Volcana

1 avenue de l'Europe - 63140 Châtel-Guyon

04 73 86 01 17

accueil@terravolcana.com

www.terravolcana.com



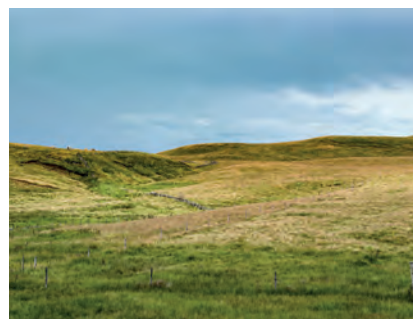


CHAUDES-AIGUES

L'unique station du Cantal, à dimension humaine

Calden, alimentée par les sources thermales dont la principale se trouve être la plus chaude d'Europe, (82° C à son émergence), vous propose une large gamme de soins. Les eaux thermales de Calden sont remarquables pour leurs propriétés antalgiques et myorelaxantes, utilisées pour le traitement des affections rhumatismales, de l'arthrose et des séquelles post-traumatiques.

Tout comme les cures, la remise en forme est prodiguée avec les eaux thermales, qui constituent une médecine naturelle par excellence.



SITUATION

Porte nord de l'Aubrac, à 30 km de Saint-Flour, de Laguiole et de Nasbinals.

CLIMAT

Tonique et vivifiant

ALTITUDE

750 m

SES POINTS FORTS

- Une station à **taille humaine, conviviale et familiale**,
- Une station située **au cœur de l'Aubrac, propice aux randonnées**,
- Un établissement regroupant de multiples activités dans le domaine du bien-être : **thermalisme, remise en forme**,
- **Un hébergement intégré au Centre Thermal Caleden** : Hôtel du Ban** et Résidence du Par.



ACCÈS

Route

- Autoroute A75 - (Clermont-Fd - Montpellier),
- en venant de Clermont-Fd : sortie Saint-Flour Nord (Sortie 28),
 - en venant de Montpellier : sortie Saint-Chely-d'Apcher (Sortie 34).

Train

Renseignements auprès de la SNCF.

Avion

- Aéroport d'Aurillac (100 km)
tél. : 04 71 63 56 98
- Aéroport Clermont-Fd / Auvergne (130 km)
tél. : 04 73 62 71 00
- Aéroport de Rodez (90 km)



ANIMATIONS

- **Visite guidée du village de Chaudes-Aigues et du Musée Géothermie**
Tous les mardis d'avril à octobre
Chaudes-Aigues et les eaux chaudes : toute une histoire !
- **Randonnées encadrées**
D'avril à octobre
sortir hors des sentiers battus, découvrir l'Aubrac et échanger avec des passionnés.
- **Marché de producteurs**
Tous les mercredis de la mi-juin à la mi-septembre à partir de 17h
- **Vivez la ferme en Caldauguès-Aubrac**
Tous les vendredis de mi-juillet à mi-août
- **Spectacles de Folklore auvergnat en saison**
- **Balades contées en période estivale**
"Sur les traces du volcan"
- **Festival Chorales les 6 et 7 juillet**
Organisé par la chorale Le Souffle du Par
- **Foire du 8 mai - Mercredi 8 mai**
Découpe traditionnelle du cochon, repas sous chapiteau, exposition d'animaux, folklore avec la bourrée du Caldauguès, exposants, jeux enfants...
- **Fête du golf en mai**
Golf practice de la Valette
Ateliers, concours de pétanque...
- **Grand Parcours - Samedi 8 juin**
Nouvelle édition du Grand Parcours et ses épreuves : Rand'Aubrac, Rando Raid VTT VAE, Trail (2 distances), Les Olympiades (Spécial jeune).
- **Tournoi de Beach soccer**
Juillet
- **Grande fête d'été**
Samedi 3 et dimanche 4 août
Animations, jeux, repas dansant, feu d'artifice
- **Programmation pour les journées du patrimoine**
- **Expositions**
Toute l'année à la médiathèque municipale
- **En saison à la chapelle des Pénitents :**
 - Art contemporain avec l'association le CLAC
 - Exposition de masques par Fabienne Blas
 - Artisanat...

LES THERMES

Le complexe thermal de CALEDEN dispose de zones de soins parfaitement aménagées et regroupées sur un seul et même étage. Cet espace thermal vous permettra de pratiquer vos soins en toute quiétude dans un cadre lumineux et confortable.

Il est réservé au thermalisme médicalisé, à la remise en forme thermique et au séjours de Santé. Les thermes sont certifiés AQUACERT, depuis 2011, vous garantissant une qualité pour vos soins, au plan de la sécurité sanitaire, de l'hygiène, de la ressource thermale et du professionnalisme des équipes.





LES VERTUS DE NOS EAUX

• **Eaux** : Chlorurées sodiques, riche en oligo-éléments

Température : 82°C à l'émergence Hyperthermales - les plus chaudes d'Europe.

Les eaux thermales de Chaudes-Aigues sont remarquables pour leurs **propriétés antalgiques et myorelaxantes**. Ces eaux chlorurées sodiques et riches en oligo-éléments sont utilisées entre autres pour le **traitement de fond des affections rhumatismales et articulaires**.



LA CURE MÉDICALISÉE

Les pathologies traitées :

Cure médicale de 18 jours en simple ou double orientation

• **Rhumatismes dégénératifs (RH)** : arthrose rachidienne, arthrose des membres, rhumatismes inflammatoires (hors poussées évolutives), sciatiques et névralgies cervico-brachiales, périarthrites scapulo-humérales et périarthrites de la hanche, polyarthrite rhumatoïde, spondylarthrite ankylosante, goutte (prévention des accès), goutte polyarticulaire, fibromyalgie, séquelles de traumatismes, suites de chirurgie orthopédique.

Premier jour de soins aux thermes :

Les entrées de cure se déroulent uniquement le lundi.

LA REMISE EN FORME

Mes demi-journées Découverte initiation thermique

(Soins en après-midi - Pas de soins le Dimanche)

• Escale Zen, 2 soins

1 bain bouillonnant (15 min), 1 massage sous affusions d'eau thermale (20 min) **49 €**

• Parcours Découverte, 3 soins

1 bain bouillonnant (15 min), 1 massage du corps sous affusions d'eau thermale (20 min),
1 décontraction musculaire en piscine (20 min) **60 €**

• Escale Du Randonneur, 4 Soins

1 bain bouillonnant (15 min), 1 décontraction musculaire en piscine (20 min), 1 douche au jet personnalisé (5 min), 1 massage au Thé d'Aubrac (20 min) **74 €**

• Parcours Vitalité, 4 soins

1 bain bouillonnant (15 min), 1 massage sous affusions d'eau thermale (20 min),
1 application de cataplasmes de boue (15 min), 1 douche au jet (5 min) **81 €**

CURE LIBRE • MINI-CURE "MATIN"

• Ma mini cure Souplesse Articulaire

5 soins thermaux par jour (pas de soins le dimanche)
1 séance de piscine, 1 cataplasmes de boue, 1 bain aérobain, 1 douche au jet, 1 massage sous affusion d'eau thermale

Tarifs sans hébergement

6 jours **456 €**
9 jours **615 €**
12 jours **750 €**

Nos massages et nos soins sont destinés au bien-être et ne sont ni thérapeutiques, ni médicalisés. En aucun cas, ils ne remplacent ni ne se substituent totalement ou partiellement à un traitement médical, thérapeutique ou de kinésithérapie.

Détail des offres sur notre site internet :

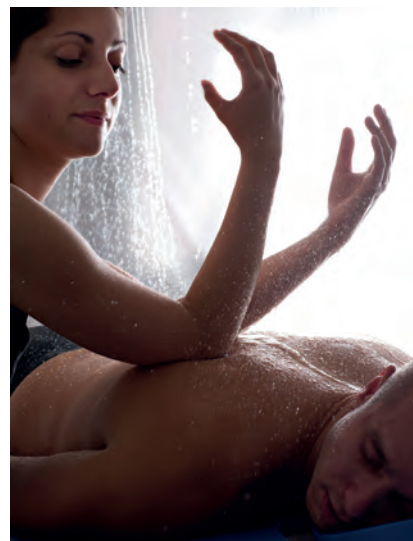
www.caleden.com

BIEN-ÊTRE / FORME & SANTÉ

Ouverture du Spa pour la Saison 2024 décalée en fonction de la date de fin des travaux de rénovation.

L'environnement thermal à la portée de toutes et tous. Comme nulle part ailleurs les soins thermaux vous offrent un environnement naturel permettant de préserver votre capital santé et recharger votre énergie vitale.

Les vertus des eaux thermales associées au savoir-faire de nos agents de soins vous apporteront ce Bien-Etre si précieux pour votre équilibre mental et physique. Toute la richesse des soins thermaux à votre disposition avec pour seule finalité de contribuer à la détente, au lâcher-prise, à la relaxation et une reconnexion à votre nature profonde.



LES HÉBERGEMENTS

Partenaire hôtel Thermhôtel

• **Hôtel du Ban**** - pour 3 semaines de cure - intégré au Centre Thermal Caleden
tél. : 04 71 23 51 06

Bienvenue au cœur de l'Auvergne où vous découvrirez les bienfaits des eaux naturelles les plus chaudes d'Europe. Le Brit Hotel du Ban vous propose 35 chambres spacieuses et équipées. Toutes disposent d'un balcon ou d'une terrasse pour vous permettre de profiter de l'air pur auvergnat. Ouverture du 11 mars au 23 novembre 2024, à partir de **890 €**

Hôtel du Ban**:

Séjour Souplesse Articulaire - Soins les matins

• Hébergement à l'hôtel du Ban**

• Petits-déjeuners buffet

• 5 soins thermaux par jour (pas de soins le dimanche) 1 séance de piscine, 1 application de cataplasmes de boue, 1 bain aérobain, 1 douche au jet, 1 massage sous affusion d'eau thermale

Tarif hors juillet et août - 8 jours / 7 nuits (6 demi-journées de soins), à partir de **663 €**

Pour votre hébergement Thermhôtel :

Renseignements et pré-réservation : www.auvergne-thermale.com

Liste non exhaustive, consultez l'office de tourisme pour obtenir le guide de tous les types d'hébergements (hôtels, meublés, campings...).

RÉSERVATION

Etablissement thermal

Saison thermale 2024 :

du 11 mars au 23 novembre inclus

Hôtel du Ban** & Résidence du Par

du 10 mars au 24 novembre

27 avenue Georges Pompidou - BP 21
15110 Chaudes-Aigues

04 71 23 51 06

info@caleden.com - www.caleden.com

Office de Tourisme

3 Place du Gravier - 15110 Chaudes-Aigues

tél. : 04 71 23 52 75

chaudesaignes.info@pays-saint-flour.fr

www.pays-saint-flour.fr



Phlébologie • PHL

Rhumatologie • RH

Gynécologie • GYN



EVAUX-LES-BAINS

La fabuleuse découverte creusoise

Erigée sur un plateau des Combrailles surplombant le lieu d'émergence des sources thermales, Evaux-les-Bains a certainement été créée par les Gaulois avant d'être investie par les Romains qui y construisirent des thermes somptueux...

Aujourd'hui, disposant d'un plateau de soins de 1000m² en rez-de-jardin, les thermes disposent des derniers appareils de soins ainsi qu'une piscine de mobilisation et un couloir de marche des plus récents, spécialement indiqué pour le traitement de l'insuffisance veineuse. Ces thermes sont réputés pour le traitement conjoint des rhumatismes et de l'insuffisance veineuse.



SITUATION

A l'extrémité nord-est du département de la Creuse, à la frontière des départements du Puy-de-Dôme et de l'Allier

CLIMAT

Sain et tempéré

ALTITUDE

469 m

SES POINTS FORTS

- Une station à **taille humaine, un accueil chaleureux et convivial**
- La **double orientation Phlébologie / Rhumatologie**, traitant conjointement insuffisance veineuse et arthrose,
- **Traitement lymphœdème** membre inférieur et supérieur
- **Un cadre verdoyant, combiné à des activités et animations de qualité.**



ACCÈS

Route

- Autoroute A71 Paris / Clermont-Ferrand (sortie Montluçon, 25 km)
- Clermont-Ferrand / Paris (sortie Montmarault, 50 km)
- RN 145 Route Centre Europe Atlantique (sortie Evaux-les-Bains).

Train

Evaux-les-Bains est desservie par la ligne SNCF Paris-UsseL. Correspondance Montluçon / Evaux-les-Bains par navette SNCF. La proximité de Montluçon permet un accès rapide depuis Lyon ou Bordeaux

Avion

Aéroport de Clermont-Ferrand / Auvergne Tél. : 04 73 62 71 00



ANIMATIONS

- **Le marché des thermes**
Tous les mercredis de la saison thermale : de 8h à 13h (créations artisanales, producteurs locaux, ...)
- **Visites commentées d'Evaux-les-Bains**
D'avril à octobre
(et des villes voisines)
- **Marchés nocturnes sur toute la communauté de communes**
En période estivale : (en juillet et août)
- **Petits concerts gratuits** à travers la ville
Certains vendredis soirs (organisés par la municipalité)
- **Sorties nature** avec le CPIE des Pays Creusois dans les bois d'Evaux et alentours
- **Balades contées**
avec des conteurs professionnels



LES THERMES

Située dans l'ancienne région Limousin, la station d'Evaux-les-Bains vous accueille dans un écrin de verdure, propice à la détente et au repos. Agréable et lumineux, le bâtiment de charme est situé dans un parc boisé et fleuri au cœur du vallon. Tous les soins se déroulent au sein de cet établissement sur un seul niveau. Différentes formules de cures sont proposées pour répondre aux maux et contraintes d'organisation de chacun.





LES VERTUS DE NOS EAUX

- **Eaux** : sulfatées sodiques faiblement minéralisées, avec une forte teneur en lithium.
- **Température** : 60°C au griffon - traitements de 27 à 38°C.

Evaux-les-Bains possède un bassin hydrominéral particulièrement riche : **ses eaux sont hyperthermales (60°C)** et permettent d'agir sur le système neurovégétatif. Ses facultés **anti-inflammatoires** et **décontracturantes** sont reconnues ainsi que **son pouvoir à combattre le stress** grâce à la forte teneur en lithium, 2 mg/l.



LA CURE MÉDICALISÉE

Les pathologies traitées :

Cure médicale de 18 jours en simple ou double orientation

- **Phlébologie (PHL)** :
 - > Insuffisance lymphatique : Lymphoedème des membres inférieurs et supérieurs
 - > Séquelles de phlébites et périphlébites : œdème, hypo-sclérodermite inflammatoire, eczéma variqueux, ulcères de jambe post-phlébite.
 - > Varices et leurs complications : pesanteur, lourdeur de jambes, crampes nocturnes, acrocyanose, engelures, ulcères variqueux, post-stripping.
- **Rhumatologie (RH)**
 - > Arthrose dans toutes ses localisations : coxarthroses et gonarthroses pour lesquelles sont recherchés un effet antalgique et une amélioration de la mobilité articulaire, arthroses des articulations des extrémités, arthroses vertébrales pour lesquelles le traitement à visée sédatrice doit souvent être complété par la pratique d'une gymnastique appropriée.
 - > Affections péri articulaires : périarthrites essentiellement scapulothoraciques (surtout si le sujet présente une limitation de la mobilité articulaire), tendinites diverses pour lesquelles la cure thermale est un bon complément au traitement médical.
 - > Rhumatismes inflammatoires : polyarthrite rhumatoïde, pelvispondylite rhumatismale, rhumatisme psoriasique.
 - > Fibromyalgie, Ostéoporose, Séquelles, traumatismes ou interventions chirurgicales, Algoneurodystrophie
- **Gynécologie (GYN)**
 - > Troubles de la ménopause : bouffées de chaleur, irritabilité, sécheresse de la muqueuse vaginale, ostéoporose (dans ce cas, cure Rhumatologie- Gynécologie).
 - > Douleurs pelviennes chroniques : post-inflammatoires, postopératoires, endométriose.
 - > Dyspareunie : douleurs lors des rapports sexuels.
 - > Séquelles d'affections inflammatoires, de métrites ou salpingo-ovarites chroniques.

Premier jour de soins aux thermes :

Les arrivées se font le plus souvent les lundis, mais nous vous accueillons tous les jours de la semaine pour commencer votre cure thermale.

LES PROGRAMMES COMPLÉMENTAIRES

- **Dans le cadre du Plan Santé**, et en collaboration avec les coordinatrices de Santé Publique de la Creuse, des ateliers mensuels sur des thèmes variés comme Dépistons-nous (audition, vision...), Nutrition et alimentation, Prévention solaire, Octobre rose... seront proposés gratuitement. Ouvert à tous.
- **La passerelle Sport Santé** : il s'agit d'un programme national, avec des antennes départementales, permettant, via une ordonnance faite par le médecin, d'avoir une prise en charge complète (en fonction de la pathologie) pour des activités physiques auprès d'établissements conventionnés dont les thermes d'Evaux les Bains pour la creuse entre autre

LA REMISE EN FORME

Véritables "concentrés de cure thermale", (non pris en charge), elles sont proposées selon des formules de 1 à 6 jours.

• Journée "Découverte" - 4 soins par jour	59€
• Semaine "Liberté" : 24 soins thermaux	309 €
Avec activités	389 €
• Semaine Soins du dos - 24 soins thermaux	339 €
• Semaine Fibromyalgie - 24 soins thermaux	349 €
• Semaine "Jambes Légères" - 24 soins thermaux	379 €

Détail des offres sur notre site internet : www.evauxthermes.com

LES ATELIERS & CONFÉRENCES SANTÉ

En parallèle des soins, les Thermes d'Evaux les Bains vous proposent de découvrir des activités en matière de prévention santé :

- Reflexologie Plantaire
- Aquabike
- Aquagym
- Gym douce
- Balade santé
- Qi Gong
- Méditation
- Tai Chi,
- Access Bars et Massage Sonore aux Bols Tibétains
- Sophrologie

REMISE EN FORME & BIEN-ÊTRE

Le centre de bien-être continue sa transformation en 2024.

Le centre de bien être sera restructuré dans son ensemble : nouvel accueil, spa plus spacieux, nouvelles cabines... Cependant, nous maintenons l'activité dans un espace dédié pendant toute la durée des travaux. Soins corps, visage et esthétiques pourront vous être proposés.



LES HÉBERGEMENTS

Pour votre hébergement :

Le Grand Hôtel Thermal a réouvert ses portes courant de l'été et c'est avec plaisir que vous pourrez venir le découvrir. Vous pourrez également déjeuner au restaurant le "59 degrés" et ainsi découvrir une cuisine locale et traditionnelle avec une cuisine de qualité.

Pour toute information, contactez le 05 55 82 46 00

- Chambre standard à partir de **1 098€**
- Studio standard à partir de **1 218 €**
- Petit déjeuner **10€/jour/personne**
- Repas Déjeuner/dîner **16€/par repas/personne.**

Renseignements auprès de l'office de tourisme Creuse Confluence
05 55 65 50 90

RÉSERVATION

Etablissement thermal

Saison thermale 2024 :

18 mars au 02 novembre inclus

23110 Evaux-les-Bains

05 55 65 50 01

reservation@evauxthermes.com

www.evauzthermes.com

Office de Tourisme Creuse Confluence

Place Serge Cléret - 23110 Evaux-les-Bains

tél. : 05 55 65 50 90

contact@creuseconfluentourisme.com

www.creuseconfluentourisme.com



Voies Respiratoires • VR

Rhumatologie • RH



LE MONT-DORE

Au cœur des Volcans d'Auvergne, des thermes somptueux

Inspiré par les thermes de Caracalla à Rome, le bâtiment des thermes du Mont-Dore impressionne tant par l'austérité de sa façade que par la flamboyance des décors intérieurs.

Aménagés pour recevoir les structures de soins les plus modernes, les thermes du Mont-Dore disposent de soins d'hydrothérapie "classiques" ainsi que d'une piscine de mobilisation tout à fait actuelle. Certains soins spécifiques aux Voies Respiratoires comme la douche nasale gazeuse se déroulent quant à eux dans la partie patrimoniale des thermes du Mont-Dore.



SITUATION

Dans le Puy-de-Dôme au cœur du Parc des Volcans et au pied du Puy de Sancy, à 50 km de Clermont-Ferrand.

CLIMAT

Tonique et vivifiant

ALTITUDE

1 050 m



SES POINTS FORTS

- Une **station à dimension humaine, conviviale, chaleureuse et familiale**
- Un **personnel dédié et à l'écoute**
- La combinaison de **deux orientations thérapeutiques** :
 - > Voies Respiratoires
 - > Rhumatologie

ACCÈS

Route

- à 50 km de Clermont-Ferrand
Liaisons autoroutières : A71 : Paris, Orléans, Bourges, Clermont-Ferrand
- A72 : Lyon, Saint-Étienne, Clermont-Ferrand
- A75 : Montpellier, Clermont-Ferrand
- A89 : Bordeaux, Brive, Ussel, Clermont-Ferrand

Train

Clermont-Ferrand - Paris
Clermont-Ferrand - Le Mont-Dore par le bus

Avion

Aéroport de Clermont-Ferrand / Auvergne :
04 73 62 71 00



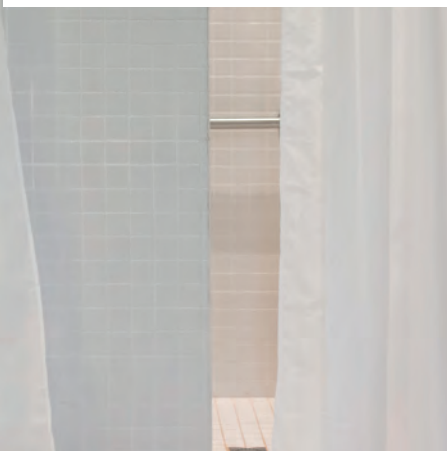
ANIMATIONS

- **Marché** : tous les vendredis matin
 - **Visite guidée des Thermes du Mont-Dore**
À partir du mois d'avril.
Une guide conférencière vous emmène à la découverte de l'établissement thermal, des sources aux soins en passant par l'architecture.
Réservation en ligne sur sancy.com/agenda ou à l'Office de tourisme
 - **Randonnées pédestres** encadrées par des accompagnateurs
Plusieurs thèmes vous sont proposés :
Sommets et grands espaces du Sancy, faune, flore. **Tout au long de la saison.**
 - **Horizons - Arts Nature en Sancy,**
Du 15 juin au 15 septembre : 10 œuvres d'art contemporain à découvrir au cœur de paysages variés et remarquables
 - **Feu de la Saint-Jean**
Samedi 22 juin à 21h00
 - **"Les guinguettes du Mont Dore"**
En juillet / août, tous les vendredis (Transats, jeux en bois, concerts...)
 - **Fête belle époque du Mont Dore**
le 14 juillet
Toute une journée dédiée au patrimoine de la belle époque avec concerts, spectacles et feu d'artifice
 - **Mont Dore Retro Rock'in festival**
du 25 au 28 juillet
 - **Course de côte,**
Mont-Dore / Chambon-sur-Lac
Du 2 au 4 août
 - **F(ai)tes de la Montagne**
le 24 août
Venez découvrir les différents métiers de notre montagne, jeux, concerts...
- Tout au long de la saison thermale des concerts, des conférences, des expositions, des ateliers...** vous sont proposés.
- La Maison des curistes** lieu ouvert tous les jours du Lundi au Vendredi pour pouvoir échanger, jouer, accéder à internet ...



LES THERMES

Bienvenue aux thermes du Mont-Dore. Au cœur du Massif des Volcans d'Auvergne et de la Chaîne des Puys répertoriée au Patrimoine Mondial de l'UNESCO, les thermes du Mont-Dore vous invitent dans ce lieu classé Monument Historique. Grâce à des sources très riches en silice, à des soins exclusifs, les atteintes des Voies Respiratoires et Rhumatismales sont traitées simultanément, dans ce mythique "Temple de la Santé".





LES VERTUS DE NOS EAUX

Les eaux et gaz du Mont-Dore : Des sources bicarbonatées, sodiques, carbogazeuses qui émergent au sein des thermes tout comme les gaz qui sont directement prélevés aux griffons.

Température : 32° C et 44° C

Ces eaux minérales d'origine météorique sont les plus riches de France en Silice.



LA CURE MÉDICALISÉE

Les pathologies traitées :

Cure médicale de 18 jours en simple ou double orientation

• Rhumatologie (RH) :

Arthroses, Rhumatismes Dégénératifs inflammatoires, Troubles Musculo-squelettiques, Ostéoporose, Lombalgie, Mal de Dos, Sciatique, Tendinite, Polyarthrite Rhumatoïdes, Spondylarthrite Ankylosante...

• Voies Respiratoires (VR) :

Allergies Respiratoires, Asthme, Bronchites, Otites, Sinusites, Rhinites Allergiques, Angines, Rhino-Sinusites, Rhinoplastie...

Premier jour de soins aux thermes :

Les entrées de cure se font tous les jours sauf le dimanche. Il est préférable de commencer une cure les mercredis, jeudis ou vendredis.

LES PROGRAMMES COMPLÉMENTAIRES

Modules complémentaires à une cure thermale 18 jours :

- **Mal de Dos (RH) :** 6 soins - activités, 1 modelage détente du dos (20 min), 2 lits hydromassants (10 min), 2 séances de rééducation fonctionnelle en piscine (30 min), 1 atelier étirement et souplesse (60 min) **115 €**
- **Gonarthrose (RH) :** 6 soins-activités, 1 séance de rééducation fonctionnelle en piscine (30 min), 1 atelier étirement et souplesse (60 min), 1 atelier gérer ma douleur (60 min), 2 séances d'aquabike en piscine (30 min), 1 modelage décontractant des jambes (20 min) **115 €**
- **Syndrome d'Ehlers Danlos (RH+VR) :** Elaboré en collaboration avec l'association SED1+

LES CURES LIBRES

Véritables "concentrés de cure thermale", (non pris en charge), elles sont proposées selon des formules de 5 jours.

- **Cures libres RH**
5 jours - 20 soins **350 €**
1 journée supplémentaire **50 €**
- **Cures libres VR**
5 jours - 30 soins **350 €**
1 journée supplémentaire **50 €**

Détail des offres sur notre site internet : www.chainethermale.fr/le-mont-dore

LES ATELIERS & CONFÉRENCES SANTÉ

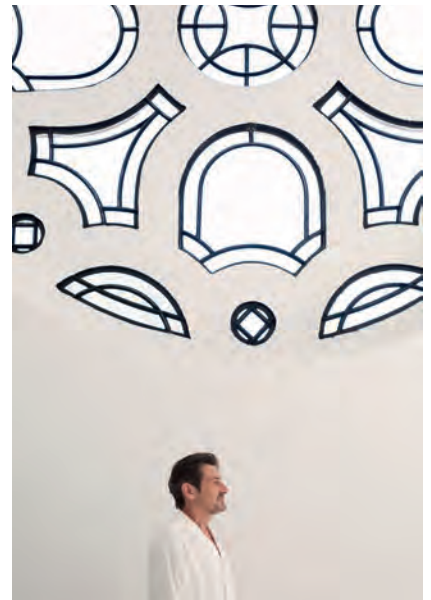
Soucieux de votre santé, parallèlement à votre cure thermale, des ateliers santé encadrés

L'option Santé Active :

A la carte ! un forfait d'activités et de séances Santé ou Bien-être à sélectionner selon vos besoins et envies !

- Formule Classic : 6 activités **165 €**
- Formule Mini : 3 activités **85 €**

Tai-Chi (60 min), Rééducation Fonctionnelle en Piscine (30 min), Sophrologie (60 min), Yoga (90 min), Lit Hydromassant (15 min)...



LA REMISE EN FORME & LE BIEN-ÊTRE

L'institut de Beauté : Massage Relaxant 100 % (40 min).

LES HÉBERGEMENTS

Partenaire hôtel Thermhôtel

- **Hôtel Le Puy Ferrand ***** - tél. : 04 73 65 18 99

Au pied des pistes du domaine du Sancy et aux sources de la Dordogne, découvrez la douce atmosphère du Puy Ferrand dans la belle lumière des monts d'Auvergne et l'accueil chaleureux de la famille De-france, 4e génération d'hôteliers.

- **Le Grand Hôtel **** - tél. : 04 73 65 02 64

C'est au cœur du Massif du Sancy, que fut construit au XIX^e siècle "Le Grand Hôtel" en plein centre du Mont-Dore. Laure & Armand, ainsi que toute leur fidèle équipe mettront un point d'honneur à faire de votre séjour un souvenir agréable.

Ces hôtels vous proposent :

- **L'hébergement pour la cure de 3 semaines.**

Hébergement 21 nuits en demi-pension à partir de **1 470 € / personne**

- **Les Séjours santé Thermhôtel**

Tarifs comprenant l'hébergement Thermhôtel en chambre et petit-déjeuner et les soins thermaux de votre cure libre.

- > **RH et VR** (6 jours de soins/7 nuits)

à partir de **931 € / personne**

- > **Mal de dos** (6 jours de soins/7 nuits)

à partir de **1 001 € / personne**

Pour votre hébergement Thermhôtel :

Renseignements et pré-réservation : www.auvergne-thermale.com

Liste non exhaustive, consultez l'office de tourisme pour obtenir le guide de tous les types d'hébergements (hôtels, meublés, campings...).

RÉSERVATION

Etablissement thermal

Saison thermale 2024 :

du 4 avril au 6 novembre inclus

Place du Panthéon

63240 Le Mont-Dore

Tél : 04 73 65 36 33

lemontdore@chainethermale.fr

Groupe Chaîne Thermale du Soleil

31 avenue de l'Opéra - 75001 Paris

tél. : 01 42 65 24 24

www.chainethermale.fr

Office de Tourisme

Av. de la Libération - 63240 Le Mont-Dore

tél. : 04 73 65 20 21

e-mail : bt.mont-dore@sancy.com

www.sancy.com



Rhumatologie • RH

Affections
Psychosomatiques • PSY

Neurologie • NEU



NÉRIS-LES-BAINS

Ici, on prend soin de vous... Dans un cadre propice à la détente

Située aux frontières de l'Allier, du Puy-de-Dôme et de la Creuse, Nérès-les-Bains saura vous charmer par les doux reliefs des Combrailles. C'est une destination de charme pour les personnes qui souhaitent rester au calme mais également une destination de choix pour ceux qui souhaitent se divertir pendant leur temps libre. Casino, théâtre, randonnée, golf... de nombreuses activités vous invitent à vous ressourcer dans une ambiance de sérénité.

Son climat doux et tempéré vous accueille dans une oasis dont l'origine remonte à l'époque gallo-romaine.

Une station agréable avec un riche patrimoine culturel et architectural.



SITUATION

Dans le département Allier (03) au carrefour de la Creuse et du Puy-de-Dôme.

CLIMAT

Doux et tempéré

ALTITUDE

350 m

SES POINTS FORTS

- Une eau thermale connue depuis **1 400 ans** pour ses vertus thérapeutiques apaisantes.
- La présence du **spa thermal Les Nériades** à 100 m des thermes (idéal pour les accompagnants).

ACCÈS

Route

Autoroute A71 - Paris / Clermont-Ferrand, sortie n°10 Bizeneuille, direction Commentry

Train

Gare SNCF de Montluçon (7 km). Trains directs Paris / Bordeaux / Lyon.

Avion

Aéroport de Clermont-Ferrand / Auvergne : 04 73 62 71 00



ANIMATIONS

- **Tous les week-ends d'avril à juin et de septembre à octobre**
Pièces de théâtre ou concerts au théâtre André Messager (selon le programme d'animations)
- **Tous les samedis et dimanches après-midi, en juillet et en août**
Concerts en plein air sur l'esplanade du Casino
- **Le 14 juillet**
Fête Belle-Époque
- **Journées Européennes du Patrimoine 21 et 22 septembre**
- **La Nérienne : 6 octobre**
Course et randonnées pour la lutte contre le cancer du sein.
- **Salon des Arts au Pavillon du Lac du 1^{er} au 11 novembre**
exposition de peintures et sculptures d'artistes locaux
- **Salon du Livre au Pavillon du Lac Le 2 et 3 novembre**

LES THERMES

Les thermes actuels, qui datent du 19^e siècle, sont construits sur l'emplacement qu'occupaient les thermes antiques, et le bâtiment principal construit de 1818 à 1858 est classé Monument Historique. Entièrement modernisé en 1999, il répond aux normes sanitaires les plus draconiennes et apporte toujours plus de confort aux curistes.





LES VERTUS DE NOS EAUX

- **Eaux** : oligo-métalliques, bicarbonatées et sulfatées sodiques
- **Température** : 53°C (hyperthermales)

L'efficacité des traitements dispensés à l'établissement thermal est due principalement aux vertus sédatives, relaxantes, antalgiques et équilibrantes de cette eau thermale.

Sa composition chimique permet une prise en charge des pathologies neurologiques, des affections psychosomatiques et des rhumatismes.



LA CURE MÉDICALISÉE

Les pathologies traitées :

Cure médicale de 18 jours en simple ou double orientation

- **Affections psychosomatiques (PSY)** : états dépressifs réactionnels ou névrotiques, états anxieux avec troubles somatiques variés, dystonie neurovégétative d'expression cardio-vasculaire (palpitations), ostéoarticulaire et musculaire, troubles du sommeil.
- **Neurologie (NEU)** : pathologies des nerfs périphériques : névralgies dont la névralgie pudendale, sciatalgies, polyneuropathies, douleurs après zona ; pathologies d'origine centrale : hémiplégie, syndrome parkinsonien ; pathologies du système neurovégétatif ; douleurs diffuses ; algodystrophie ; CMT ; sclérose en plaque ; séquelles d'AVC.
- **Rhumatologie (RH)** : arthrose dans toutes ses localisations, rhumatismes inflammatoires, tendinites et périarthrites, fibromyalgie, séquelles et suites post-opératoire, douleurs diffuses.

LES PROGRAMMES COMPLÉMENTAIRES

Modules complémentaires à une cure thermale 18 jours :

- **Programme Parkinson** : Le programme "Parkinson" propose aux curistes parkinsoniens un programme d'activités complémentaires visant à augmenter l'autonomie et soulager les douleurs.
> 29 avril au 18 mai, 10 au 29 juin, 16 septembre au 5 octobre, 7 au 26 octobre.
- **Programme Sclérose en plaques** : Le programme "Sclérose en plaques" permet une prise en charge spécifique et a pour objectif de mieux connaître, comprendre et faire face à cette pathologie.
> Du 1^{er} au 20 juillet
- **Fibromyalgie et douleurs chroniques** : Comment faire face à la douleur, c'est ce que propose le programme "Fibromyalgie et douleurs chroniques" avec un programme de soins relaxants et d'ateliers éducatifs pour mieux vivre le quotidien.
> Du 22 juillet au 10 août
- **Programme Névralgie pudendale** : Ce programme apporte une réponse ciblée et efficace à cette affection caractérisée par des douleurs au niveau du bassin, dues à l'irritation du nerf pudendal. Il s'adresse autant aux femmes qu'aux hommes.
> Du 20 mai au 8 juin
- **NOUVEAUTÉ Programme Burn Out** : Ce nouveau programme vous accompagne dans un environnement propice à la détente et loin des facteurs de stress. Notre expertise et le partage d'expérience vous offrira les clefs pour apprendre à gérer et faire face à l'épuisement également appelé : burn out.
> Du 12 au 31 août et du 28 octobre au 16 novembre.

LES CURES PRÉVENTION SANTÉ

Formule 6 jours

- **Séjour charge mentale** : Quand le cerveau épuise le corps, besoin de lâcher prise ?
Ce séjour permet de prendre du recul par rapport à votre situation, de prendre le temps de vous recentrer, de lâcher prise. **Date libre durant la saison thermale** **509 €**
- **Mini-cure Halt'O Douleurs** : les 6 jours (4 soins thermaux par jour)
Date libre durant la saison thermale **555 €**
- **Mini-cure Halt'O Stress** : les 6 jours (4 soins thermaux par jour)
Date libre durant la saison thermale **555 €**
- **Nouveauté 2024** : Aide aux aidants : Évacuez la fatigue physique et psychologique avec notre nouveau séjour. **Date libre durant la saison thermale** **509 €**

Détail des offres sur notre site internet : www.thermes-neris.com

LES ATELIERS & CONFÉRENCES SANTÉ

- **Les activités complémentaires proposées** : Sonothérapie, Sophrologie, Réflexothérapie, Arthérapie, méditation guidée, Soins énergétiques, ostéopathie, aqua bien être, stretching, marche.
- **Ateliers en prévention santé** sur différents thèmes tels que les addictions, la maladie de Lyme, le Burn out...
- **Conférences** sur La maladie de Parkinson, la Sclérose en plaques, La Névralgie Pudendale, les traitements anti douleur médicamenteux et non médicamenteux, les aidants. Les dates seront affichées aux thermes.

Réservation Saison thermale : 22 avril au 16 novembre 2024

LA REMISE EN FORME & LE BIEN-ÊTRE

Pour tous les curistes :

- Pass 20h d'accès aux bassins du spa **175 €**
 - Forfait massages **189 €**
 - Pack curiste : accès espace sensoriel, un instant particulier et un massage relaxant. **65 €**
- > **Remise de 10%** sur tous les soins à la carte.

LES HÉBERGEMENTS

Partenaire hôtel **Thermhôtel**

- **Noémys ***** - tél. : 04 70 08 79 80
Belle bâtisse idéalement située au cœur de la ville, face au casino et au théâtre, l'Hôtel Noémys vous accueille au cœur de l'Auvergne douce, où les vestiges gallo-romains côtoient le style de la Belle Epoque.
- **Le Centre et Proxima **** - tél. : 04 70 03 10 74
A proximité des parcs et des Thermes, dans le calme d'une rue semi-piétonne, vous découvrirez quiétude et confort. Monsieur Huguet sera attentif à la qualité de l'accueil et au respect des traditions de la table.
- **Alizée Résidence de la Source** - tél. : 06 77 11 49 23
À deux minutes à pied du centre de soin en face du spa les Nériades, cet ancien hôtel du XIX^e siècle se compose de 4 gammes d'appartements offrant des possibilités d'accueil pour tout budget.

Ces hôtels vous proposent :

- **L'hébergement pour la cure de 3 semaines.**
Hébergement 21 nuits en demi-pension à partir de **1 218 € / personne**
- **Les Séjours santé Thermhôtel**
Tarifs comprenant l'hébergement Thermhôtel en chambre et petit-déjeuner et les soins thermaux de votre cure libre.
> **Halt'O Douleurs** (6 jours de soins/7 nuits)
à partir de **930 € / personne**
> **Halt'O Stress** (6 jours de soins/7 nuits)
à partir de **930 € / personne**

Pour votre hébergement Thermhôtel :

Renseignements et pré-réservation : www.auvergne-thermale.com

Liste non exhaustive, consultez l'office de tourisme pour obtenir le guide de tous les types d'hébergements (hôtels, meublés, campings...).



RÉSERVATION

Etablissement thermal

Saison thermale 2024 :
22 avril au 16 novembre inclus
6 place des Thermes
03310 Nérís-les-Bains

Tél : 04 70 03 10 39
contact@thermes-neris.com

Office de Tourisme

2 avenue Marx Dormoy
03310 Nérís-les-Bains
04 70 03 11 03 - accueil@otnerislesbains.fr



Rhumatologie • RH

Maladies
Cardio-artérielles • MCA



ROYAT - CHAMALIÈRES

La station thermale urbaine aux portes des volcans

Érigé sur le modèle de la basilique de l'empereur Romain Constantin, l'établissement thermal de Royat, spécialisé dans l'artérite, a accueilli entre autres curistes prestigieux Gustave Corot, les frères Goncourt, Stéphane Mallarmé, Félix Faure et Maurice Barrès.

Royat - Chamalières est la seule station française à proposer en complément de son hydrothérapie des soins de carbothérapie dans les deux indications RH et MCA.



SITUATION

Dans Puy-de-Dôme, à la périphérie ouest de Clermont-Ferrand.

CLIMAT

Sédatif et tempéré

ALTITUDE

450 m

SES POINTS FORTS

- Une situation géographique idéale, à quelques minutes de la chaîne des Puys et à proximité immédiate de la métropole régionale.
- Des cures spécifiques qui s'inscrivent dans une prise en charge globale de la pathologie.
- Station de la carbothérapie : double orientation Rhumatologie et Maladies Cardio-Artérielles



ACCÈS

Route

- A89 Bordeaux (380 km, 3h)
- A72 Lyon (200 km, 1h30)
- A75 Montpellier (340 km, 3h)
- A71 Paris (410 km, 3h30)

Train

Gare de Clermont-Ferrand. Une ligne de bus directe (ligne B) relie la gare de Clermont-Fd à la station thermale. Taxis.

Avion

Aéroport de Clermont-Ferrand / Auvergne : 04 73 62 71 00



ANIMATIONS

- Tous les vendredis matins d'avril à octobre dans le Parc thermal :
Marché de producteurs et artisans
- Festival de Pyromélogie :
Samedi 29 juin 2024
- Les dimanches de juillet et août :
Concerts au kiosque du parc thermal



- Expositions au Pavillon Saint-Mart
De mai à septembre
- Salon du livre : 1^{er} week-end d'octobre



- Programmation culturelle à l'AvanC.,
salle de spectacles.
Tout au long de l'année

Infos sur www.royat.fr ou www.lavanc.fr

LES THERMES

L'établissement thermal est construit en arkose, gré choisi pour sa luminosité, en opposition à la pierre de Volvic jugée trop sombre à l'époque (1852/1856). En moins d'un demi-siècle, la Station Thermale acquiert l'infrastructure nécessaire à son bon fonctionnement.

Toute une architecture se développe afin d'accueillir comme il se doit l'aristocratie et la bourgeoisie du monde entier.

La station de Royat - Chamalières reste fortement marquée par le thermalisme et n'a cessé d'évoluer.





LES VERTUS DE NOS EAUX

• **Eaux** : Bicarbonatées chlorurées sodiques, fortement carbogazeuses

Température : 27°C à 34°C

Gaz Thermal : CO₂ d'origine magmatique

Boue thermique : mélange minéro-organique d'argile et d'eau thermale

La composition minérale unique des sources de Royat et l'exceptionnelle teneur en **gaz thermal** (CO₂) permettent aux thermes de Royat de proposer des soins de carbothérapie tout à fait spécifiques, **combinant les bienfaits de l'eau et du gaz**. Parmi les bénéfices scientifiquement prouvés, nous relevons **une amélioration de la circulation sanguine** dans le traitement des maladies-cardio-artérielles ainsi que la diminution des douleurs liées aux rhumatismes.



LA CURE MÉDICALISÉE

Les pathologies traitées :

Cure médicale de 18 jours en simple ou double orientation

• **Rhumatologie**

Arthrose vertébrale douloureuse (notamment l'arthrose cervicale et lombaire), lumbagos récidivants, sciatalgie, arthroses des extrémités (mains et poignets), lombalgie commune chronique, fibromyalgie, séquelles de périarthrite et tendinites, raideurs articulaires, séquelles de traumatisme ostéo-articulaires.

• **Maladies Cardio-Artérielles :**

Artérite des membres inférieurs (y compris chez le diabétique), phénomène de Raynaud primaire et secondaire (notamment pour la sclérodermie), ulcères artério-veineux (retard de cicatrisation).

• **La carbothérapie thermique : un traitement qui soulage la douleur**

Basée sur la propriété vasodilatatrice du dioxyde de carbone (CO₂), la carbothérapie thermique utilise le gaz carbonique naturel à des fins thérapeutiques.

Les curistes bénéficient ainsi de soins à base de gaz thermal et d'eaux carbogazeuses fortement minéralisées (5g/L), tels que les bains locaux et généraux, des douches, un anneau de marche à contre-courant, des bains de gaz sec, ou encore la piscine en eau thermale.

Premier jour de soins aux thermes :

Entrée de cure possible du lundi au samedi.

LES PROGRAMMES COMPLEMENTAIRES

Adaptés à vos besoins et ciblés, les programmes complémentaires sont réalisés pendant votre cure conventionnée et permettent d'aller plus loin grâce aux séances d'activités physiques, aux ateliers santé et aux conseils dispensés par des professionnels de la santé.

Organisés sous forme de sessions 18 jours durant la saison thermale ces programmes permettent de renforcer les bienfaits de la cure

*Arthrose, lombalgie

*Fibromyalgie

*et Phénomène de Raynaud

LES CURES LIBRES

Véritables "concentrés de cure thermale", (non pris en charge), elles sont proposées selon des formules de 6 à 12 jours.

Mini cure RH permet de soulager vos douleurs, réduire les inflammations chroniques et améliorer efficacement votre mobilité sur le long terme.

Mini cure MCA : idéale dans le traitement de l'artérite, des ulcères artérioveineux ou de phénomène de Raynaud, l'effet vasodilatateur du gaz thermal permet de dilater les vaisseaux sanguins et d'améliorer la circulation sanguine

• **Mini-cure simple orientation RH ou MCA**

Entre 6 et 12 jours de soins 4 soins / jour

Les 6 jours de soins à partir de 295 €

• **Vous souffrez des deux pathologies ?**

Ces deux mini cures existent aussi en double orientation

..... à partir de 442,50 €

Détail des offres sur notre site internet : : www.valvital.fr

LES ATELIERS & CONFÉRENCES SANTÉ

Soucieux de votre santé, parallèlement à votre cure thermale, des ateliers santé encadrés par des professionnels, vous sont proposés au sein des thermes.

L'objectif est d'améliorer votre qualité de vie et de profiter de cette rupture avec le quotidien pour reprendre ou même découvrir des nouvelles activités Santé : pilates, yoga, sophrologie, gym douce en piscine.

LA REMISE EN FORME & LE BIEN-ÊTRE

Dans un espace privilégié, prolongez les vertus de l'eau thermale avec nos forfaits "Découvertes thermales" et découvrez des activités encadrées par des professionnels de la santé.

Plus infos au 04 73 29 51 51



RÉSERVATION

Etablissement thermal

Saison thermale 2024 :

du 08 avril au 09 novembre inclus

1 place Allard - CS 20053 Royat
63408 Chamalières cedex

tél. : 04 73 29 51 51
royat@valvital.fr

www.valvital.fr

Office de Tourisme

3 bis place Allard - 63130 Royat
tél. : 04 73 29 74 70

royat@clermontauvergnetourisme.com
www.clermontauvergnetourisme.com

LES HÉBERGEMENTS

Partenaire hôtel Thermhôtel

• Le Royal Saint-Mart *** - tél. : 04 73 35 80 01

Au cœur de la station thermale de Royat - Chamalières, la même famille cultive l'art de vivre et un accueil chaleureux depuis 1853 dans cet hôtel restaurant du second empire. Dans un cadre élégant entouré de grands jardins, l'hôtel restaurant Royal Saint-Mart vous propose son savoir-faire pour organiser et personnaliser votre prochain séjour.

Ces hôtels vous proposent :

• L'hébergement pour la cure de 3 semaines.

Hébergement 21 nuits en demi-pension à partir de 1 974 € / personne

• Les Séjours santé Thermhôtel

Tarifs comprenant l'hébergement Thermhôtel en demi-pension et les soins thermaux de votre cure libre. 6 jours de 4 soins/7 nuits

Les Séjours RH ou MCA - à partir de 893 € / personne

Pour votre hébergement Thermhôtel :

Renseignements et pré-réservation : www.auvergne-thermale.com

Liste non exhaustive, consultez l'office de tourisme pour obtenir le guide de tous les types d'hébergements (hôtels, meublés, campings...).



Appareil Digestif
Maladies Métaboliques • AD

Rhumatologie • RH



VICHY

Reine des Villes d'Eaux, une référence en matière de santé globale

Architecture foisonnante, prestigieux opéra Art Nouveau, quartiers luxueux, parcs et jardins, hippodrome, golfs et boutiques, font de Vichy inscrite au patrimoine mondial de l'Unesco, la station touristique phare de l'Allier et de l'Auvergne.

Pour effectuer leur cure thermale à Vichy, les curistes découvriront en 2024 les Thermes les Dômes situés en centre ville.



SITUATION

Dans le département de l'Allier à 55 km de Clermont-Ferrand.

CLIMAT

Tempéré

ALTITUDE

260 m

SES POINTS FORTS

- **Station de référence en matière de santé globale**, avec une prise en charge s'ouvrant sur la recherche diététique et la prévention santé,
- L'encadrement médical et les programmes spécifiques d'accompagnement de cure combinés au savoir-faire thermal d'exception, permettent d'**apporter aux curistes une réponse personnalisée à leurs besoins de santé**,
- **Un univers thermal unique, avec une eau minérale issue d'un lent voyage à travers la chaîne des Puys et la plaine de la Limagne**, qui constitue un véritable don de la nature.



ACCÈS

Route

- A71-A719 : Paris - Vichy
- A89 : Lyon - Vichy
- A75 : Montpellier - Vichy
- A89 : Bordeaux - Vichy

Train

Gare SNCF de Vichy, liaisons quotidiennes directes avec Paris (2h50), Lyon (moins de 2h), Marseille, Bordeaux et Nantes.

Avion

Aéroport de Clermont-Ferrand / Auvergne à 20 km - tél. : 04 73 62 71 00



ANIMATIONS

- **Vichy fête Napoléon III**
14 - 15 et 16 juin



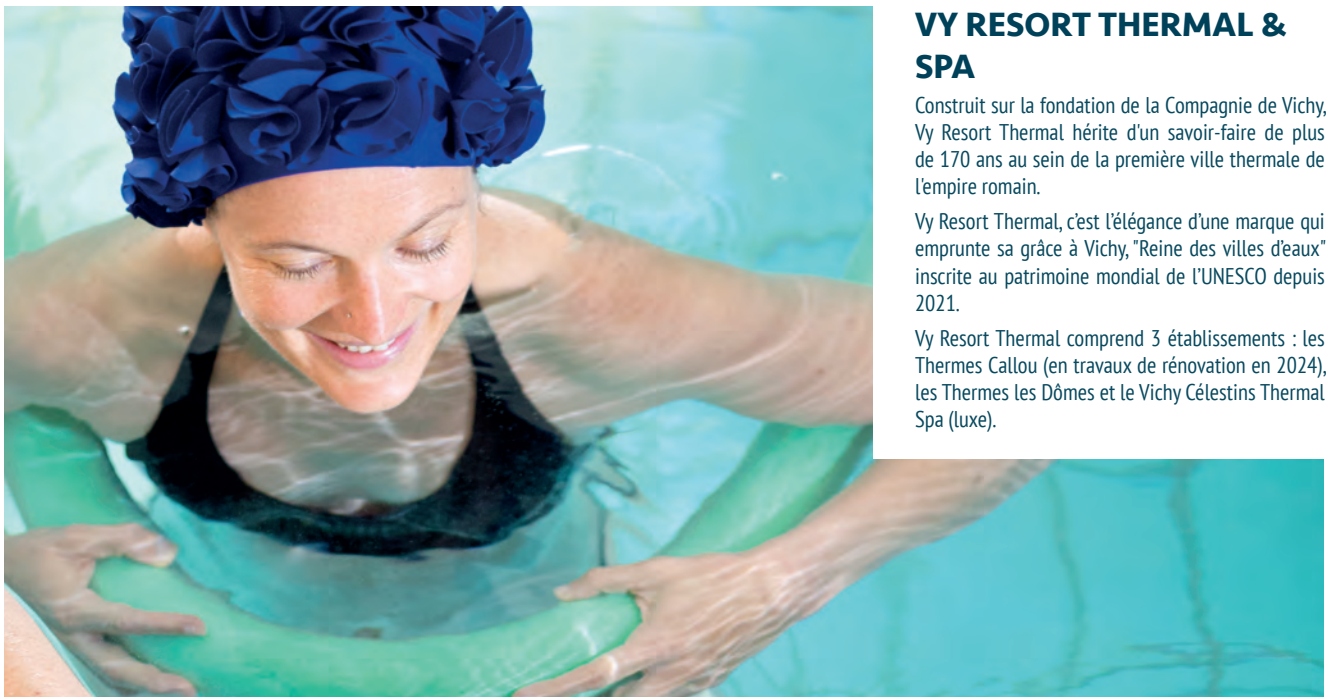
- **Tous les mardis d'avril à novembre** : pot des curistes
- **Thés dansants** (pendant la saison)
- **Programmation estivale et hivernale de l'Opéra de Vichy**
- **Programmations théâtrales**
- **Concerts**

VY RESORT THERMAL & SPA

Construit sur la fondation de la Compagnie de Vichy, Vy Resort Thermal hérite d'un savoir-faire de plus de 170 ans au sein de la première ville thermale de l'empire romain.

Vy Resort Thermal, c'est l'élégance d'une marque qui emprunte sa grâce à Vichy, "Reine des villes d'eaux" inscrite au patrimoine mondial de l'UNESCO depuis 2021.

Vy Resort Thermal comprend 3 établissements : les Thermes Callou (en travaux de rénovation en 2024), les Thermes les Dômes et le Vichy Célestins Thermal Spa (luxe).





LES VERTUS DE NOS EAUX

Eaux : bicarbonatées sodiques, chlorurées, sulfatées, sulfurées

- **Température :** 27°C en moyenne

D'origine plutonienne, les eaux thermales de Vichy sont liées à des phénomènes de transformations métamorphiques : interaction du magma et des couches superficielles de l'écorce terrestre. **Les eaux de Vichy trouvent leur origine dans la Chaîne des Puys et traversent la plaine de la Limagne. Soit un trajet de plus de 50 km, à une profondeur estimée à 4 500 m. La durée de ce parcours est évaluée à 10 000 années.**

Les vertus des eaux thermales de Vichy sont connues depuis l'époque romaine. Dès la fin du XIV^e siècle, les curistes viennent soigner leur foie, leur vésicule biliaire, leur estomac ou leur intestin à Vichy, où les eaux acquièrent rapidement une réputation quasi-miraculeuse.



LA CURE MÉDICALISÉE

Les pathologies traitées :

Cure médicale de 18 jours en simple ou double orientation

- **Rhumatologie (RH) :** Arthrose, Rhumatismes, Rhumatismes chroniques dégénératifs, Rhumatismes chroniques, Séquelles de traumatisme ostéo-articulaire (raideurs articulaires, séquelles d'entorses, luxations, fractures), États douloureux chroniques séquellaires de chirurgie (prothèses de hanche ou de genou), Fibromyalgie, Lombalgie, Douleurs de l'ostéoporose, Arthropathies métaboliques (goutte).
- **Affections digestives & troubles du métabolisme (AD) :**
 - **La sphère digestive :** inflammations du tube digestif (gastrite, hernie hiatale, reflux...), pathologies bilio-vesiculaires, hépatopathies chroniques (hépatite virale, médicamenteuse...), colopathie fonctionnelle, syndrome de l'intestin irritable (colite, recto-colite...), suites de chirurgie bariatrique, migraines avec troubles digestifs, allergies digestives et alimentaires.
 - **Les troubles métaboliques :** diabète de type 2, (cholestérol, triglycérides), crise d'acide urique, surcharge pondérale, obésité.



LES PROGRAMMES COMPLÉMENTAIRES

Modules complémentaires à une cure thermale 18 jours :

- **Programme Diabète**

En complément des soins thermaux un accompagnement diététique et un programme d'activités physiques adaptées pour aider les patients diabétiques de type 2 à appréhender leur pathologie.

Dates du début du Programme : 3 juin, 26 août et 7 octobre.

..... 249 €

- **Programme Mincir à Vichy**

Ce programme a pour objectif d'aider le curiste à perdre du poids sur le long terme, à réduire les douleurs et les complications liées grâce à une approche pluridisciplinaire.

Dates du début du Programme : 19 février, 1^{er} avril, 3 juin, 15 juillet et 26 août.

..... 289 €

Détail des offres sur notre site internet : www.vy-resort.com

LES ATELIERS & CONFÉRENCES SANTÉ

• **Ateliers** : Démonstration de cuisine, Cours de cuisine, Relaxation, Yoga



LES HÉBERGEMENTS

Des hébergements directement reliés aux thermes de Vichy

Situés au cœur du centre-ville de Vichy, les Thermes les Dômes sont intégrés à l'**Hôtel Mercure Vichy Thermalia****** et à l'**Hôtel des Thermes les Dômes****. À quelques mètres seulement les Thermes Callou sont reliés à l'**Hôtel Ibis Vichy***** et la résidence des Thermes Callou, (en travaux de rénovation en 2024).

Dans nos hôtels, une cuisine saveur, plaisir et santé, vous permet et vous assure le choix d'une formule de restauration personnalisée.

Hôtel Mercure

Troublant et élégant, cet hôtel de charme ne vous laissera pas indifférent. Situé en plein cœur des parcs de Vichy et au centre de la station thermale, c'est un havre de paix pour ses clients. Vous y retournerez pour sa tranquillité !

Hôtel des Thermes Les Dômes

Idéalement situé, l'Hôtel des Thermes les Dômes offre à ses résidents un confort inouï : repos, tranquillité, répit, sérénité... Vous vous sentirez comme à la maison en admirant la superbe vue vichysoise.

Partenaire hôtel Thermhôtel

• **Hôtel Mercure Vichy Thermalia****** et **Hôtel des Thermes les Dômes**** tél. : 0 800 30 00 63

Ces hôtels vous proposent :

• **L'hébergement pour la cure de 3 semaines.**

Hébergement 20 nuits en chambre standard à partir de **525€ / personne**

Pour votre hébergement Thermhôtel :

Renseignements et pré-réserveation : www.auvergne-thermale.com

Liste non exhaustive, consultez l'office de tourisme pour obtenir le guide de tous les types d'hébergements (hôtels, meublés, campings...).



RÉSERVATION

VY Resort Thermal & Spa

Saison thermale 2024 :

• **Thermes les Dômes** :
du 29 janvier au 26 octobre inclus

Vy resort thermal
Compagnie de Vichy
1 & 3 avenue Eisenhower - BP 21 38
03200 VICHY

Plus de renseignements au

0 800 30 00 63 (Service & appel gratuit)*

www.vy-resort.com

resa@vy-resort.com

*Depuis un poste fixe du lundi au vendredi de 8h30 à 12h30 et de 13h30 à 18h.

Office du Tourisme & du Thermalisme

19 rue du Parc - 03200 Vichy

04 70 98 71 94

contact@vichydestinations.fr

www.vichy-destinations.fr

HYGIÈNE ET QUALITÉ DES SOINS THERMAUX

Pour vous assurer les meilleures conditions d'hygiène et une qualité constante des soins thermaux proposés au cours de votre cure thermale médicale, les établissements d'Auvergne ont créé le Laboratoire Auvergne Thermale Qualité. Auto-contrôle bactériologique fréquent, charte de qualité, formations, procédures et règles d'hygiène à suivre pour tous les soins thermaux...

LA CHARTE DE QUALITÉ DES ÉTABLISSEMENTS THERMAUX D'Auvergne

Tous les établissements thermaux d'Auvergne sont signataires de la même charte de qualité, qui définit notamment les règles d'hygiène à respecter au niveau des installations techniques, des équipements de soins, du matériel de soin individuel, des sols et du linge.

LA FORMATION DU PERSONNEL

En début de saison, le personnel de soin et de maintenance bénéficie de séances de formation à l'hygiène au cours desquelles il est procédé, d'une part, à une description pratique des procédures de nettoyage et de désinfection et, d'autre part, à des explications pour une utilisation rationnelle des produits d'hygiène (dose, temps de contact à respecter, précautions à prendre lors de la manipulation des produits d'hygiène...).



LE LABORATOIRE AUVERGNE THERMALE QUALITÉ

Précurseur en matière de sécurité sanitaire, Thermauvergne a été en 1993 à l'origine de la création du GIE Auvergne Thermale Qualité, dont dépend le Laboratoire Auvergne Thermale Qualité.

Ce laboratoire d'auto-surveillance commun à tous les établissements thermaux d'Auvergne effectue le contrôle des conditions d'hygiène et le contrôle de qualité des eaux minérales.

Contrôle des conditions d'hygiène : des analyses bactériologiques de surface sont pratiquées au niveau des sols et des équipements de soins dans le but de vérifier l'efficacité et le respect des procédures de nettoyage et de désinfection.

Contrôle de qualité bactériologique des eaux minérales : les eaux minérales exploitées dans les établissements thermaux font l'objet de contrôles officiels effectués par les laboratoires régionaux agréés, suivant les directives des autorités sanitaires départementales et régionales ; ces contrôles ponctuels permettent de vérifier la conformité de l'eau minérale à la réglementation. Beaucoup plus nombreux, les autocontrôles pratiqués par le Laboratoire Auvergne Thermale viennent renforcer les analyses officielles.

Le laboratoire Auvergne Thermale Qualité est accrédité depuis 2013 par le COFRAC (COMité FRançais d'ACcréditation) pour son activité d'autocontrôle bactériologique de l'eau.



**En mai et en juin 2024,
c'est le printemps du thermalisme**
EN AUVERGNE

Découvrez les établissements thermaux et testez

3 soins pour 33 €

**du lundi 13 mai
au samedi 18 mai 2024**



Participez
aux conférences
et ateliers autour
du thermalisme et
de la prévention et
santé



AUVERGNE THERMALE

Tout le programme sur
www.auvergne-thermale.com

AUVERGNE THERMALE

Terre de santé



11 STATIONS THERMALES

*Bourbon-Lancy • Bourbon-l'Archambault • La Bourboule
Châteauneuf-les-Bains • Châtel-Guyon • Chaudes-Aigues • Evaux-les-Bains • Le Mont-Dore
Néris-les-Bains • Royat - Chamalières • Vichy*



AUVERGNE THERMALE

www.auvergne-thermale.com

8 avenue Anatole France - 63130 Royat - tél. : 04 73 34 70 79 - info@borvo.com

